

# 市制施行20周年記念事業

柏市立図書館

柏市立図書館  
04-7164-5346

# 柏市立図書館

## ごあいさつ



柏市長  
山澤諒太郎

千葉県北西部の中核的都市として飛躍的發展をとげ、人口も20万人を突破すると共に市民の文化意識も高揚の一途を辿っております。この時にあたり市制20周年記念事業の一環として待望久しい近代的な図書館が関係各位のご協力によりまして緑に包まれた閑静な地に開館の運びとなったことを皆様と共に喜びたいと存じます。

この図書館は、幼児から老人まで市民各層に親しまれる施設として、また、視聴覚機材とプラネタリウムも併設するなど多目的に活用できるよう工夫をこらしてあります。

今後とも図書、資料の整備拡充を図り、市民に親まれ愛される図書館となりますよう一層の努力を傾注する所存でありますのでよろしくお願い致します。



柏市議会議長  
根本三郎

ここに、市民待望の柏市立図書館が完成しましたこと、市議会を代表して心より御祝詞を申し上げます。千葉県北の中心都市として一大発展を遂げつつある本市であります。諸般の公共施設の整備は、緊急の課題であり、なかんずく文化向上のための諸設備は、名実共なる中核都市の地歩を固める必須の要件であります。幸いにして、先に市民文化会館の落成に続き、一大体育館の着工に入り、今また旧施設とは較べるべくもない本格的市立図書館の完成を見たことは、市民共々慶賀にたえぬところであります。文化は、あながち施設によってのみ振興するものではありませんが、すばらしい殿堂を得たことは、極めて心強いものであり、市当局の配慮に敬意を表すると共に、これを拠点として市民文化高揚の実を挙げるべく市民各層の御活動を心より祈念して挨拶にかえる次第であります。



柏市教育委員会教育長  
仲澤健次

生涯教育といわれる社会教育では、それぞれの階層に適應した自己研鑽のための資料が要望され、これ等を供給する機関の一つとして、図書館が位置づけられます。従って図書館は、老若男女いずれからも親しまれるものであり、それにふさわしい場の提供という面から、その果たす役割は、ますます比重を強めて参ります。

新図書館は、その機能に於いて、その設備に於いて、これ等を充足し得るものと確信致しております。今後は移動図書館、分館等の整備により、一層の多面的に拡大することを課題として参りたいと思ひます。

新館の建設に、御指導御鞭撻を賜りました各位に厚く御礼申上げ広く愛される図書館づくりに努めて参りたいと存じます。

誰でも親しめる図書館、誰でも利用できる図書館をモットーに設計、施工しました。特に身体の不自由な方が、館内どこにでも行かれるよう、エレベーターを設置し1階には、そのための専用トイレを設けました。この配慮は、正面玄関までスロープにする等全体的にいきわたらせております。

各階別では、1階にこどもとしょかんがあり、お話を設け、段状椅子を配置しました。こどもたちが、夢をもって利用してくれるでしょう。一般貸出室、ブラウジングコーナーもこの階です。

2階は、プラネタリウムを設置した集会室、65席の読書室、参考図書や地図などのほか、レコード、カセットの貸出しや試聴もできる参考資料室、読書会等図書館の催しに使う会議室2カ所、談話コーナーなど、1階の動的な機能に対し主に静的な部門で構成されています。

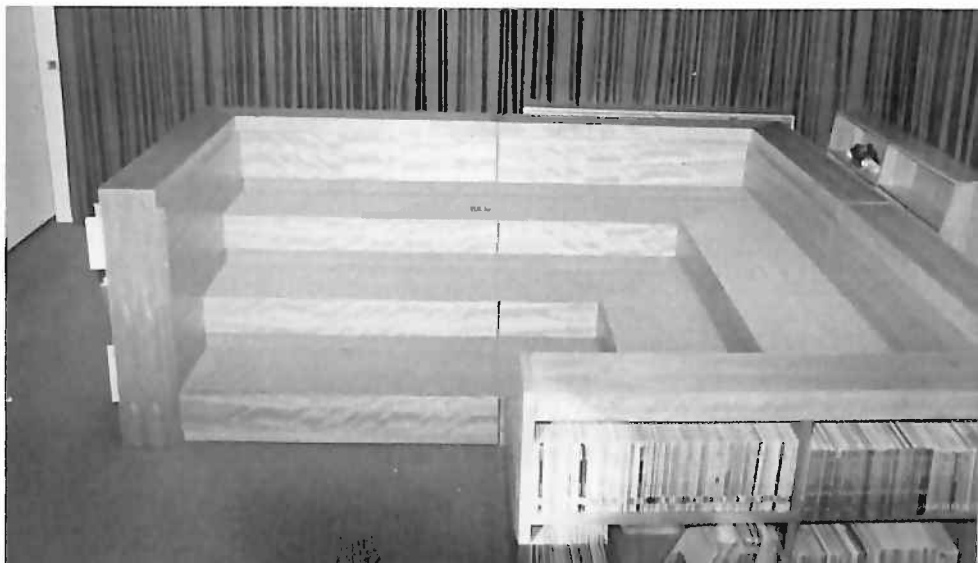


▲ 正面玄関附近



◀ こどもとしょかん (児童室)

夢を育てるお話し室 ▼





▲ 一般貸出室 ▶



コントロールデスク ▶

▼ ブラウジングコーナー



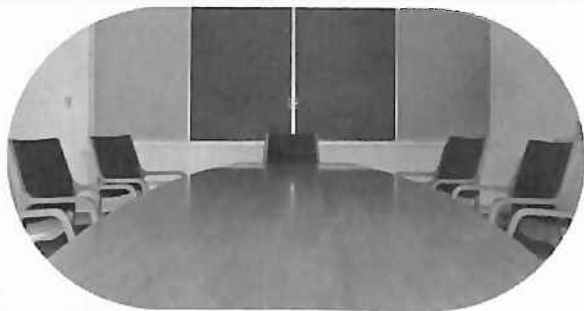




▲ 参考資料室

読書室 ▲

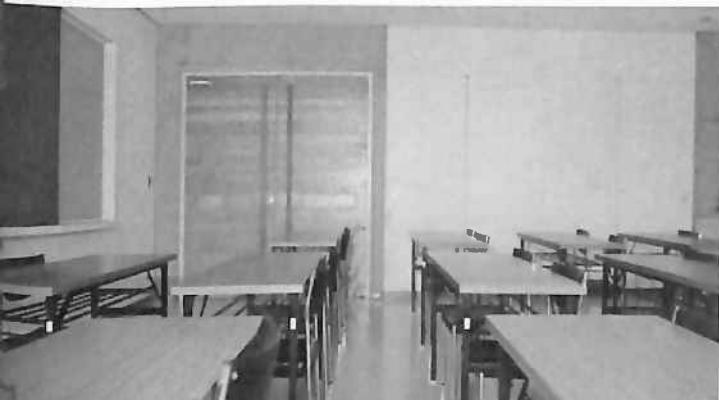
▼ 会議室 ▶



エレベーター ▶



光庭 ▼





プラネタリウム ▶

図書館の視聴覚資料としては、全国的にも目新しいプラネタリウムを設置、天文の学習に役立てることとしました。6 mドームで、収容人員は45人、可動式のリクライニングシートを全国で始めて導入しました。また、機器は全て移動式であり、レコードコンサート映写会等の催しもできる集会室にもなります。

移動図書館車庫 ▶

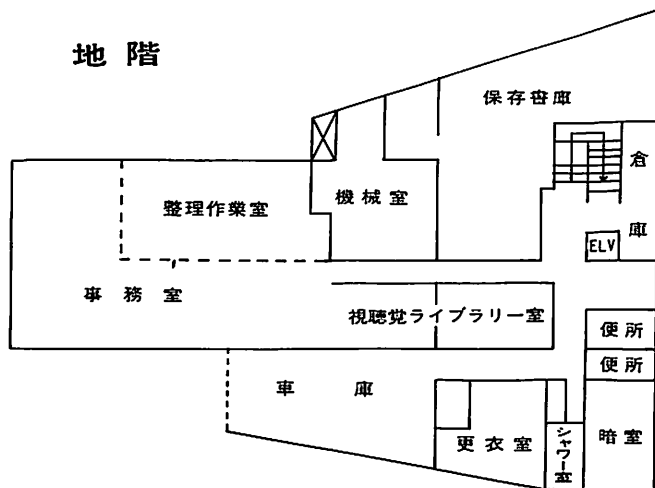


◀ 保存書庫

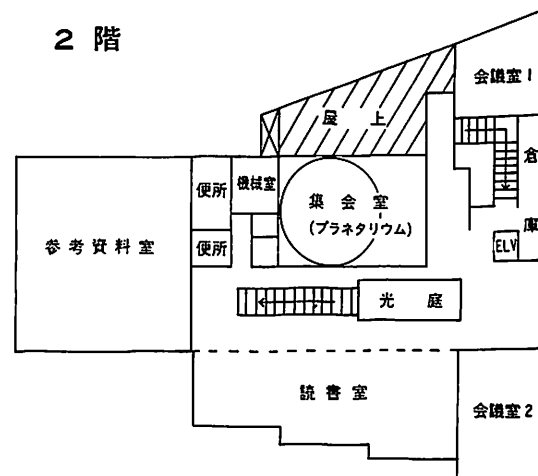


# 平面図

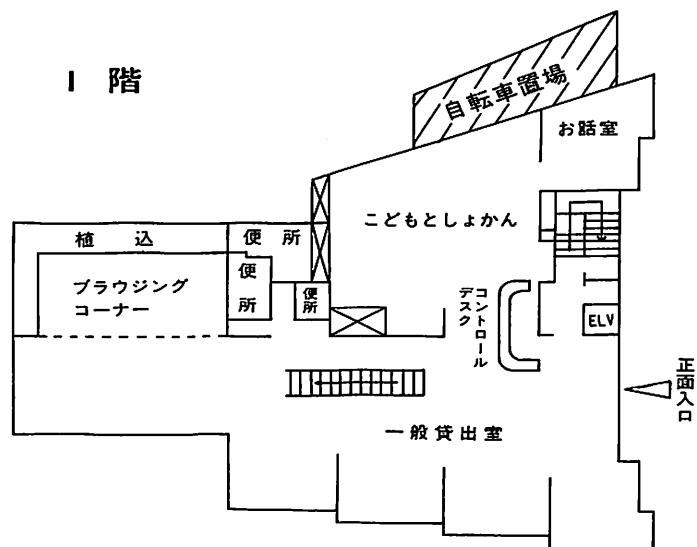
地階



2階



1階

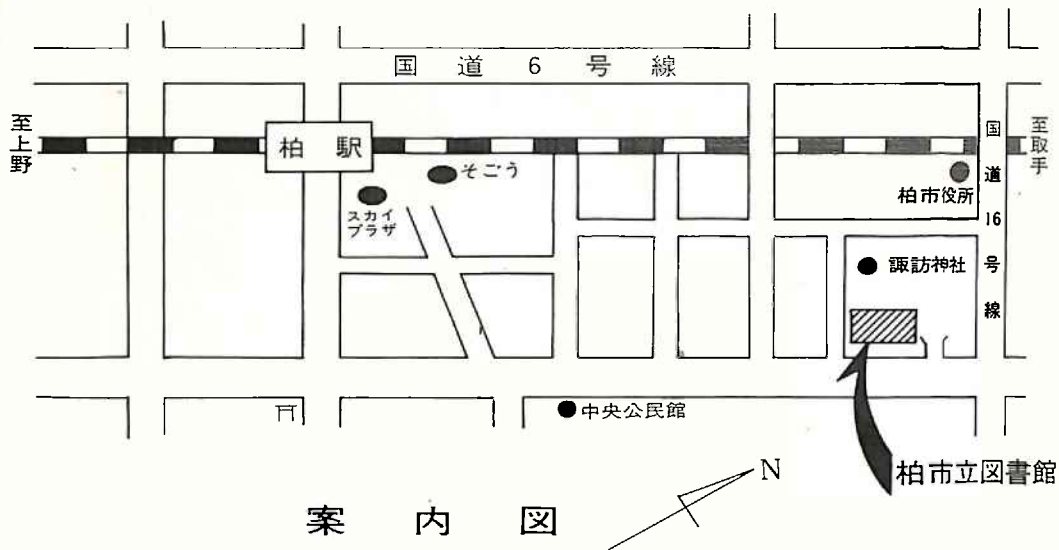


図書館専用駐車場

平面図 1/400

## ● 工事概要

建築面積	709m <sup>2</sup>
延床面積	2,005m <sup>2</sup>
着工	昭和49年12月21日
竣工	昭和50年10月31日
工費	3億1,800万円
設計	株式会社和設計事務所
施工	戸田建設株式会社
蔵書収容能力	約15万冊



案内図

### 柏市立図書館の沿革

- 昭和29年 4月 柏町公民館内に図書室を設置
- 昭和29年 9月 市制施行に伴ない市立図書館となる
- 昭和37年 1月 中央公民館新築に伴ない公民館3階へ移転
- 昭和46年 8月 移動図書館「かしわ号」運行開始
- 昭和47年 9月 中央公民館から柏四丁目6番5号（法務局跡）へ移転  
独立館となる。同時に移動図書館「なかよし号」運行開始
- 昭和49年10月 豊四季台分館開館
- 昭和49年12月 新館建設工事着工
- 昭和50年10月 新館建設工事竣工
- 昭和51年 3月 新館開館



昭和51年3月 開館記念

柏市立図書館

〒277 柏市柏五丁目8番12号

TEL 0471 (64) 5344  
(64) 5346

館

01

1