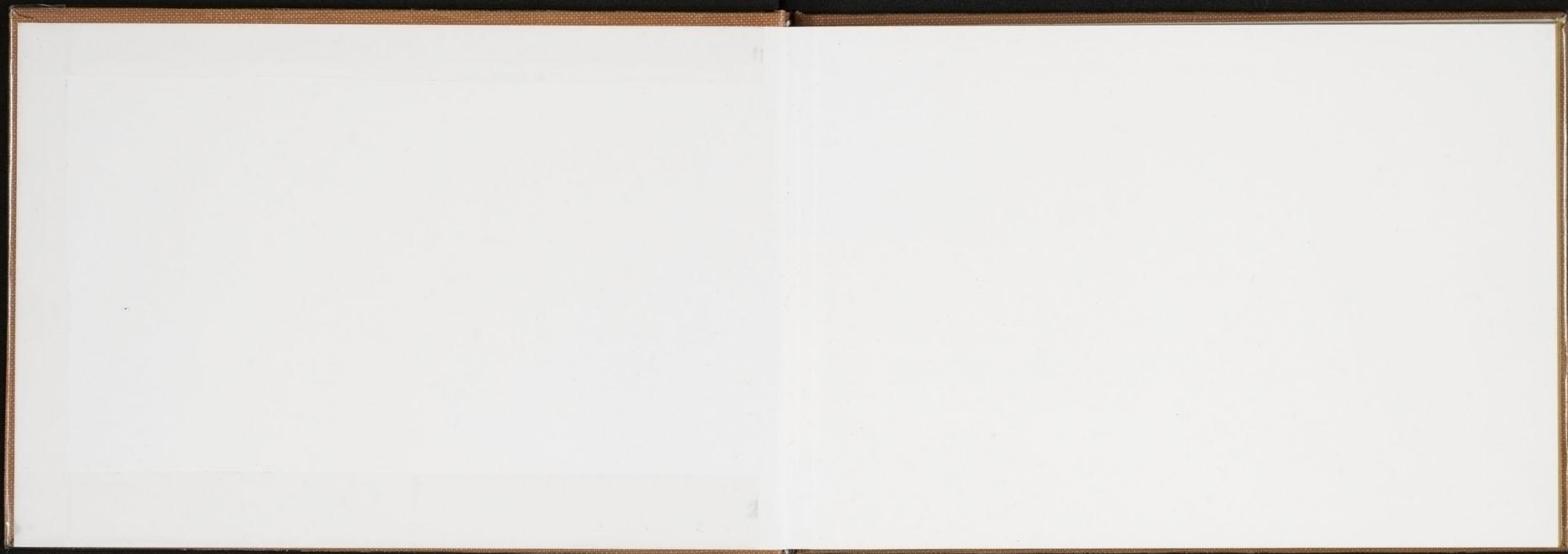


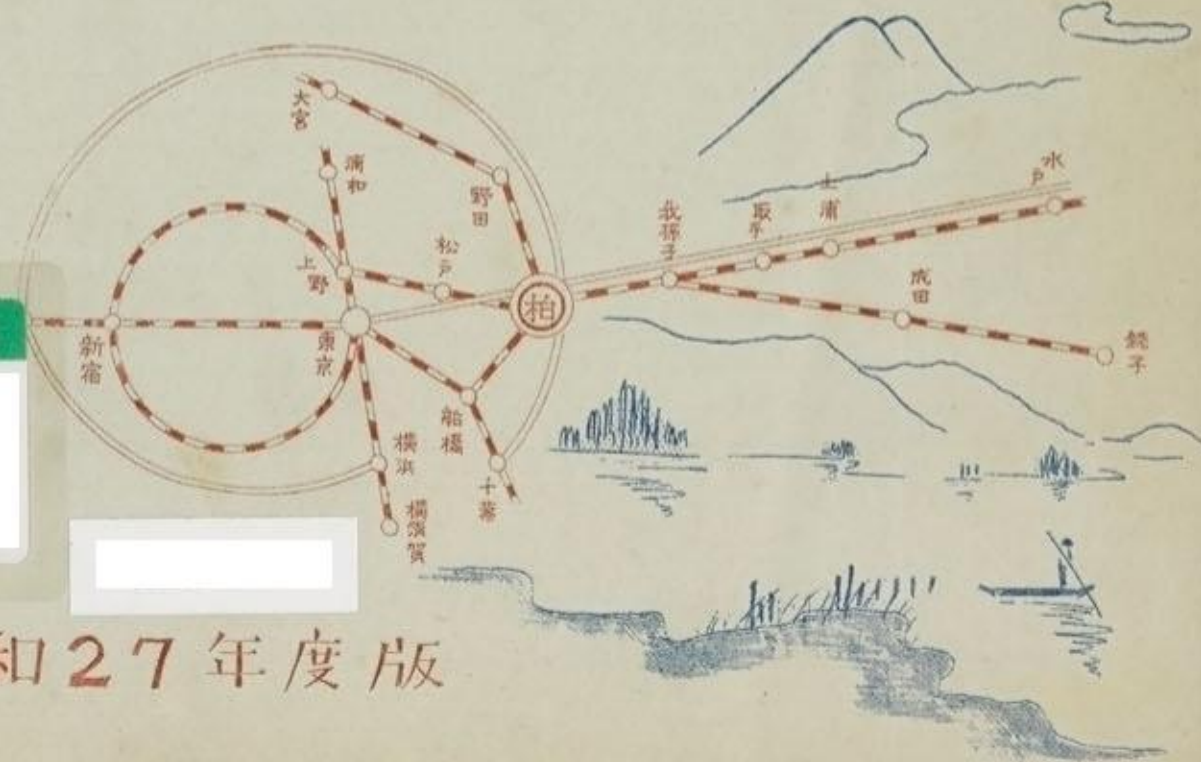
柏市立図書館

04-7164-5346



# 柏町勢要覽

柏市立図書館



昭和27年度版

# は し が き

◇本書は柏町勢の一般を知る目的を以て編集したものである。

◇本書は主として昭和26年中の統計資料及事実を摘録したが、調査の関係上これと異なるものがある。

## 正 誤 表

頁	誤	正
柏町系図の	中央門内(明治//月//日)は	(明治//年//月)に
2頁下から三行目後半の	約十年前	約千年前
3頁の	(4)	(3)
4頁の	(3)	(4)
4頁九行目後半の	戸張山長堂寺	戸張山長金寺
13頁の	豊四季ニふ	下部の底線と共に抹消
14頁見出しの	侵入、侵出	転入、転出
16頁十一長の六行目の	秋原孝之助	秋尾孝之助
16頁オ二表見出し		P.T.A
17頁オ二表神社欄の		12
18頁オ三表保善所所在地の	146	646
37頁オ一表町議会出席率の	83.4%	93.4%
37頁オ二表町議会出席率の		
37頁オ三表町議会出席率の	15.9.9.3	18.13.14.10
37頁全上出席率の	93%	83%
47頁本文六行目後半の	縁	縁

## は し が き

- ◇本書は柏町勢の一般を知る目的を以て編集したものである。
- ◇本書は主として昭和26年中の統計資料及事実を摘録したが、調査の関係上これと異なるものは夫々その期日を附記した。
- ◇本書は町役場の主管外の事項も必要と認めたものに限り集録した。
- ◇本書が柏町の現況を知らんとする者の参考となり、且つ町政、産業、文化発展の一助ともなれば幸である。

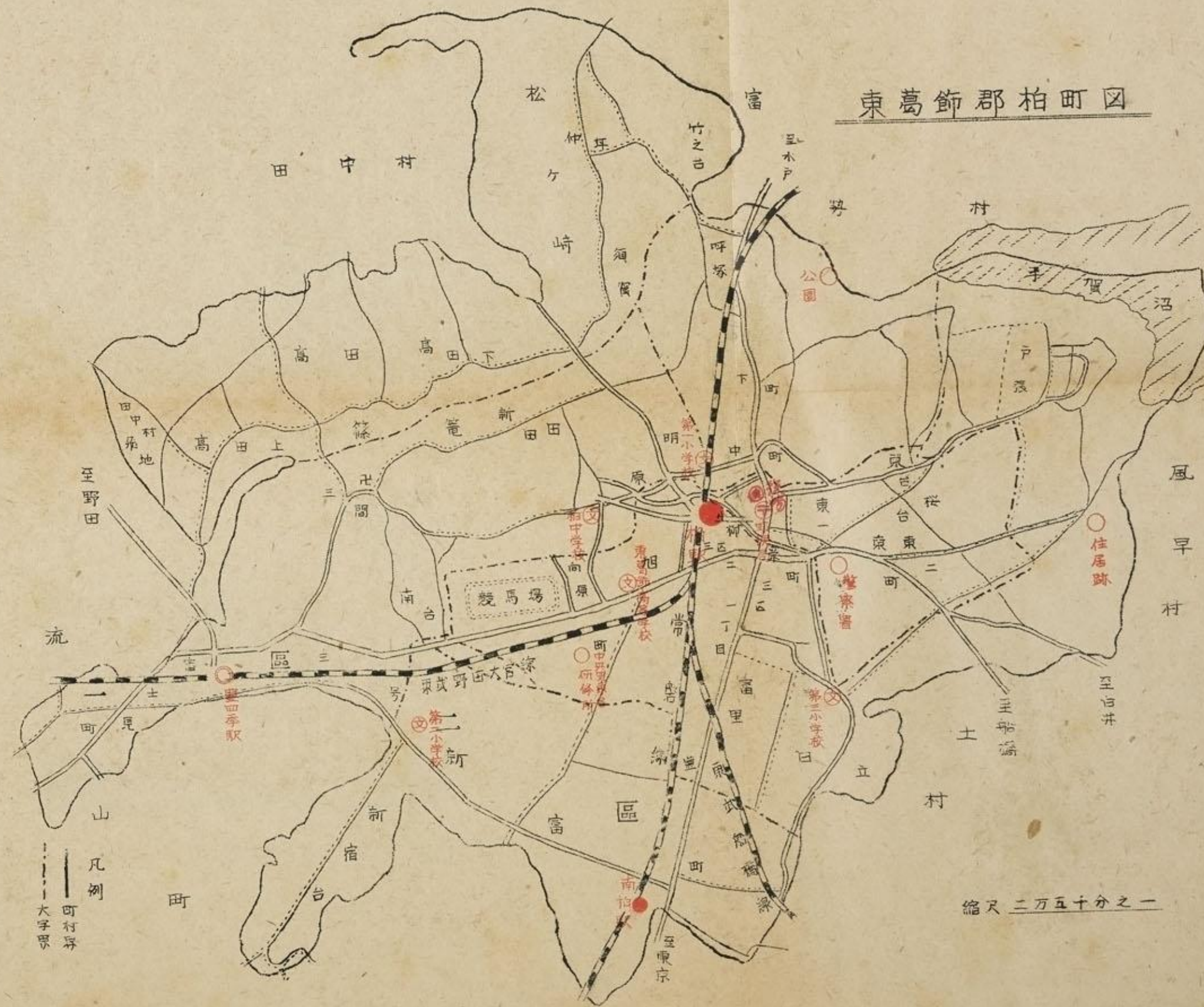
### 附 記

- ◇本書集録に当つては、郷土史の研究家山野辺薫氏は特に本書の爲、長日月をついやして研究された柏町の歴史を寄せられ各官公庁及びその他の集録資料についてもそれぞれ関係者より絶大なる御協力下されました事は感謝の他ありません。こゝに謹んで御礼申し上げます。

昭和27年8月

柏 町 役 場

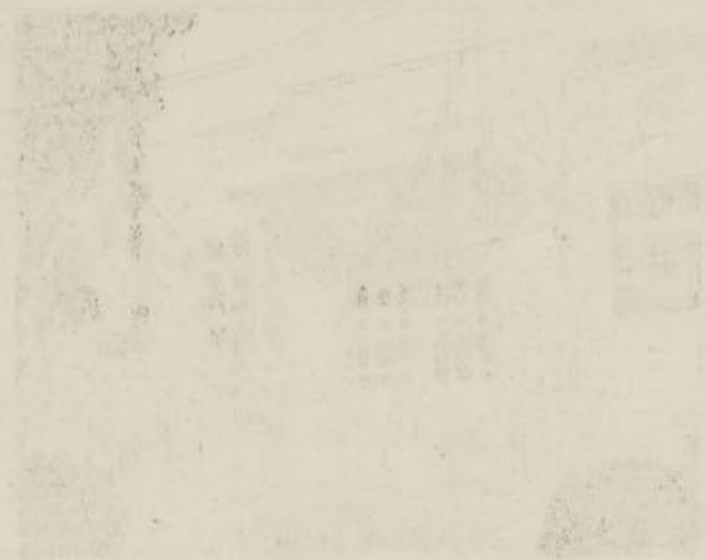
東葛飾郡柏町図



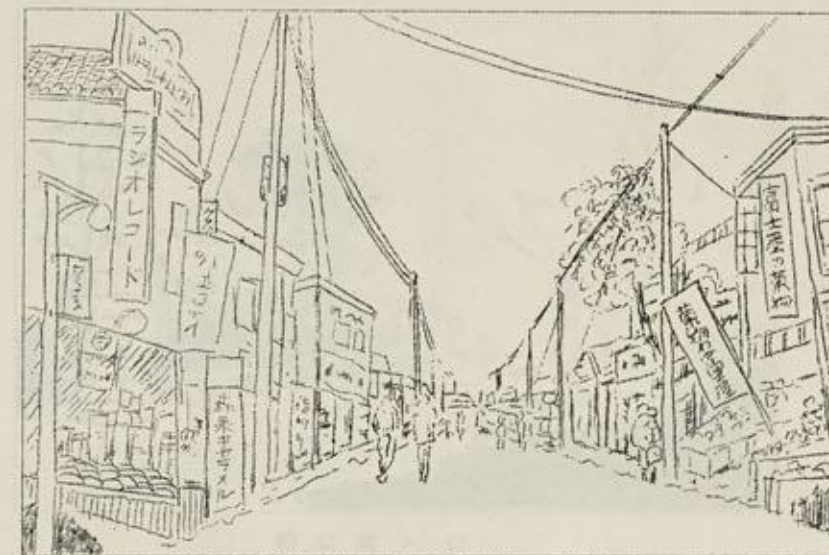
縮尺 二万五千分之一



柏町役場庁舎



柏駅前通り



柏駅前通り



心聖前町

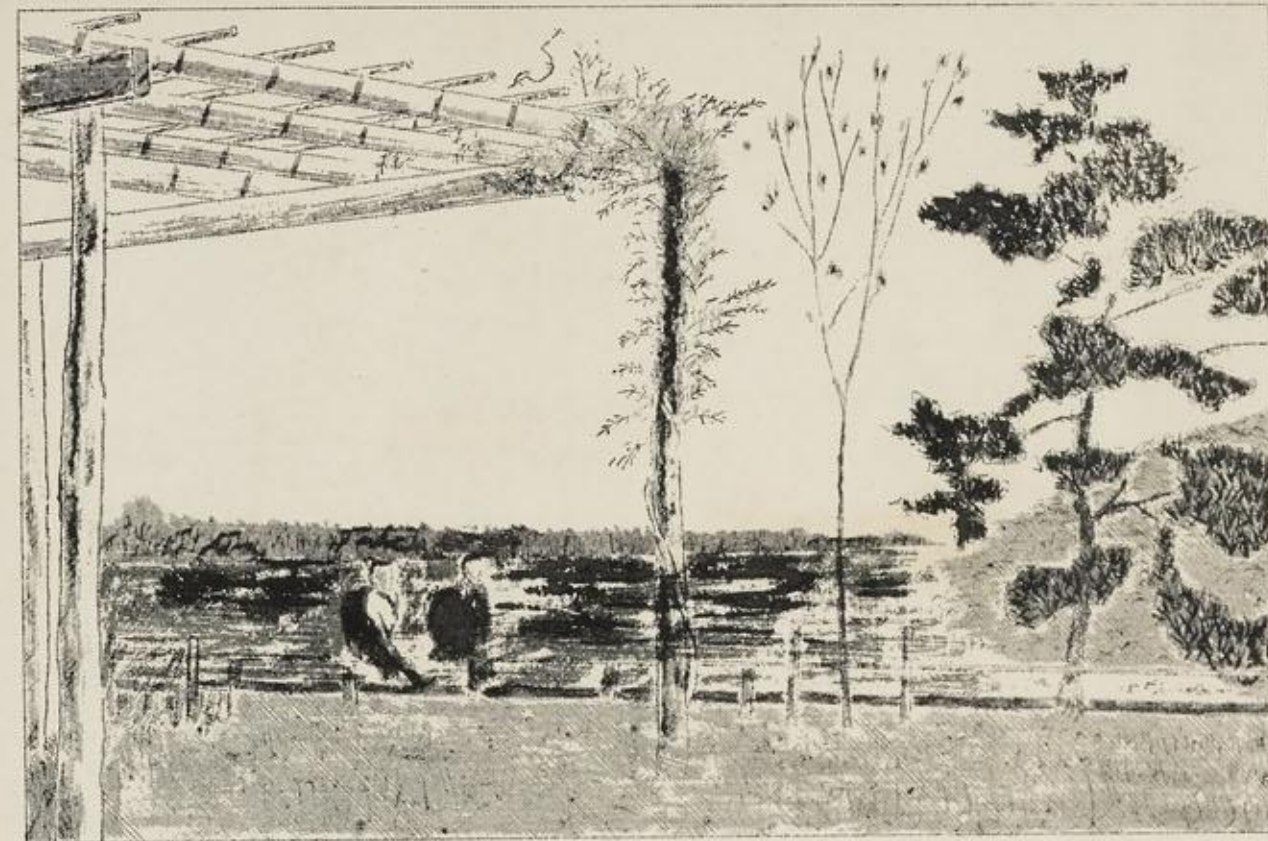


柏公園入口

柏公園の入口



ロ人園公邸



柏公園より手賀沼を望む

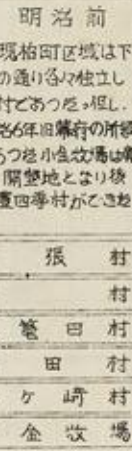
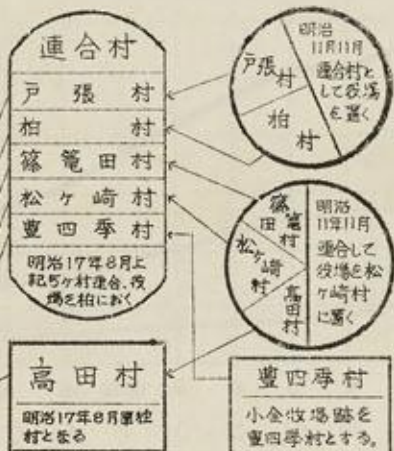
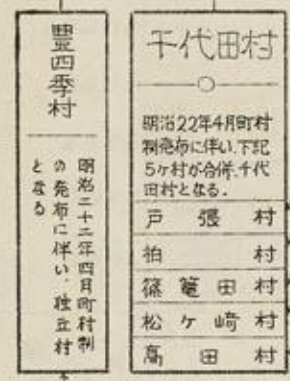
## 目次

位置地勢及び交通	1	交 通	29
沿 革	2	通 信	33
土 地	7	建 設	34
気 象	8	電 氣	35
世帯反人口	9	金 融	36
教 育	16	行 政	37
宗 教	17	送 挙	41
社 会 事 業	18	財 政	42
衛 生	19	官 公 署	45
治 安	21	名 所 古 跡	47
産 業	22	柏 音 頭	49
消 防	28		

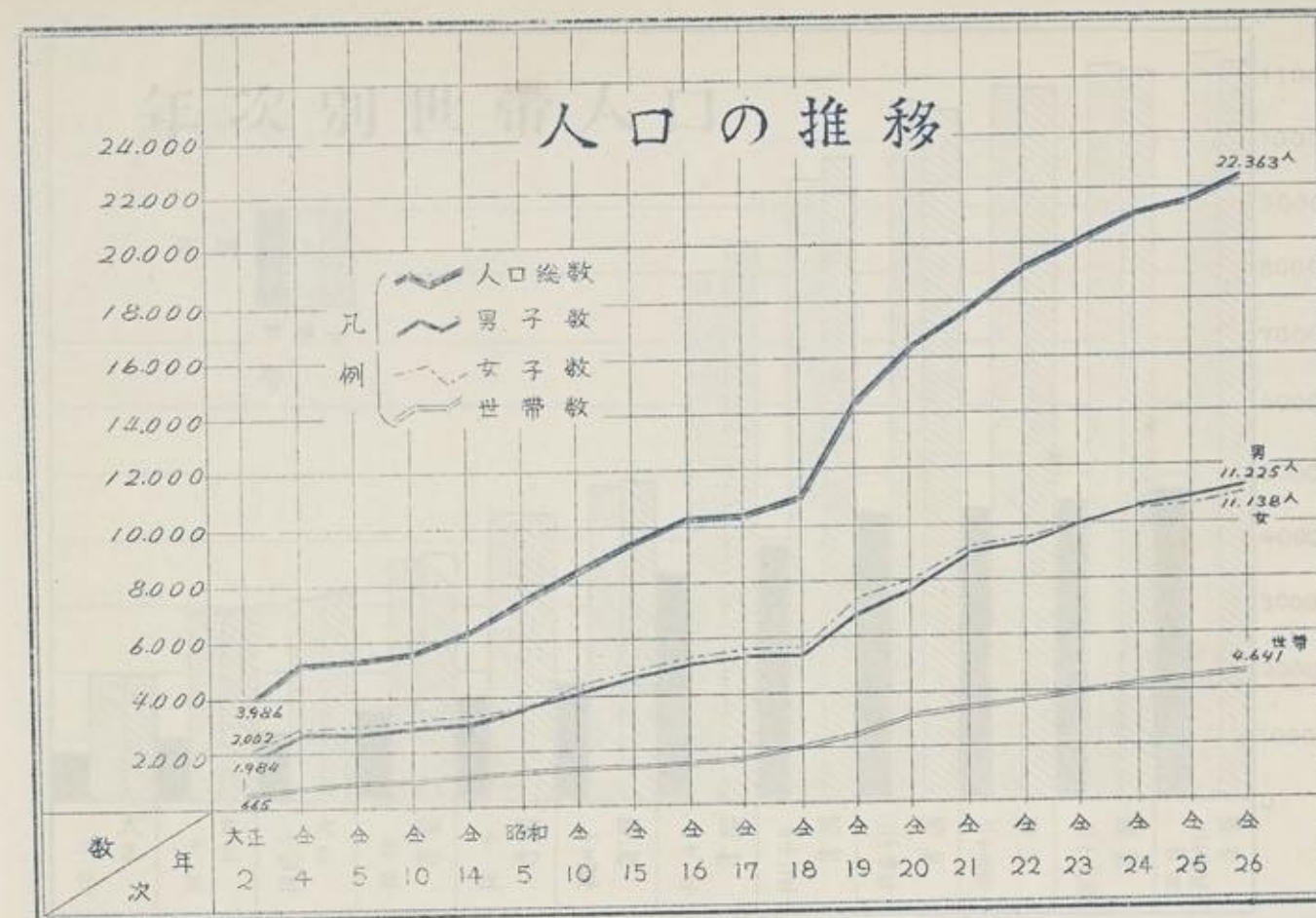
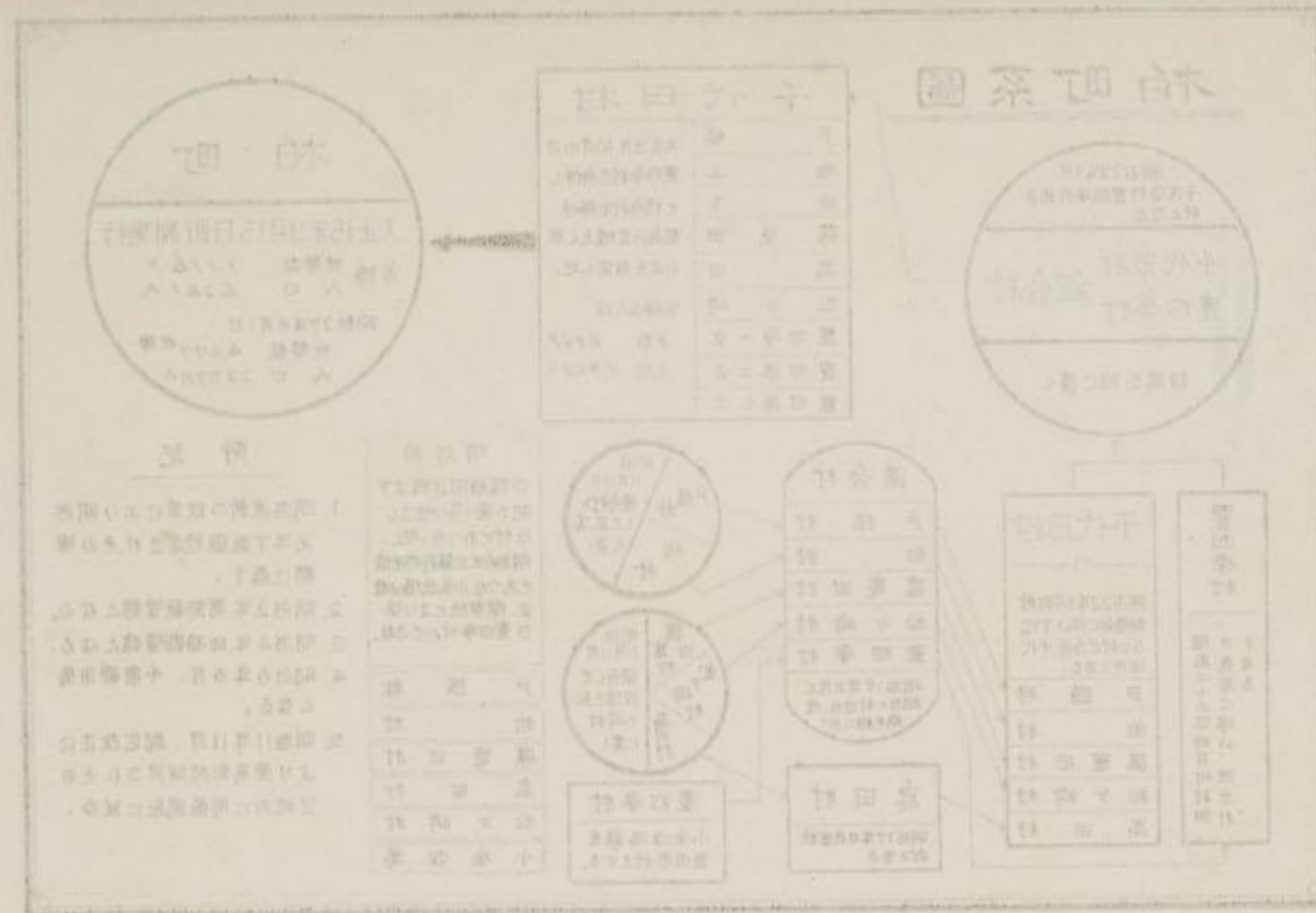
# 柏町系圖

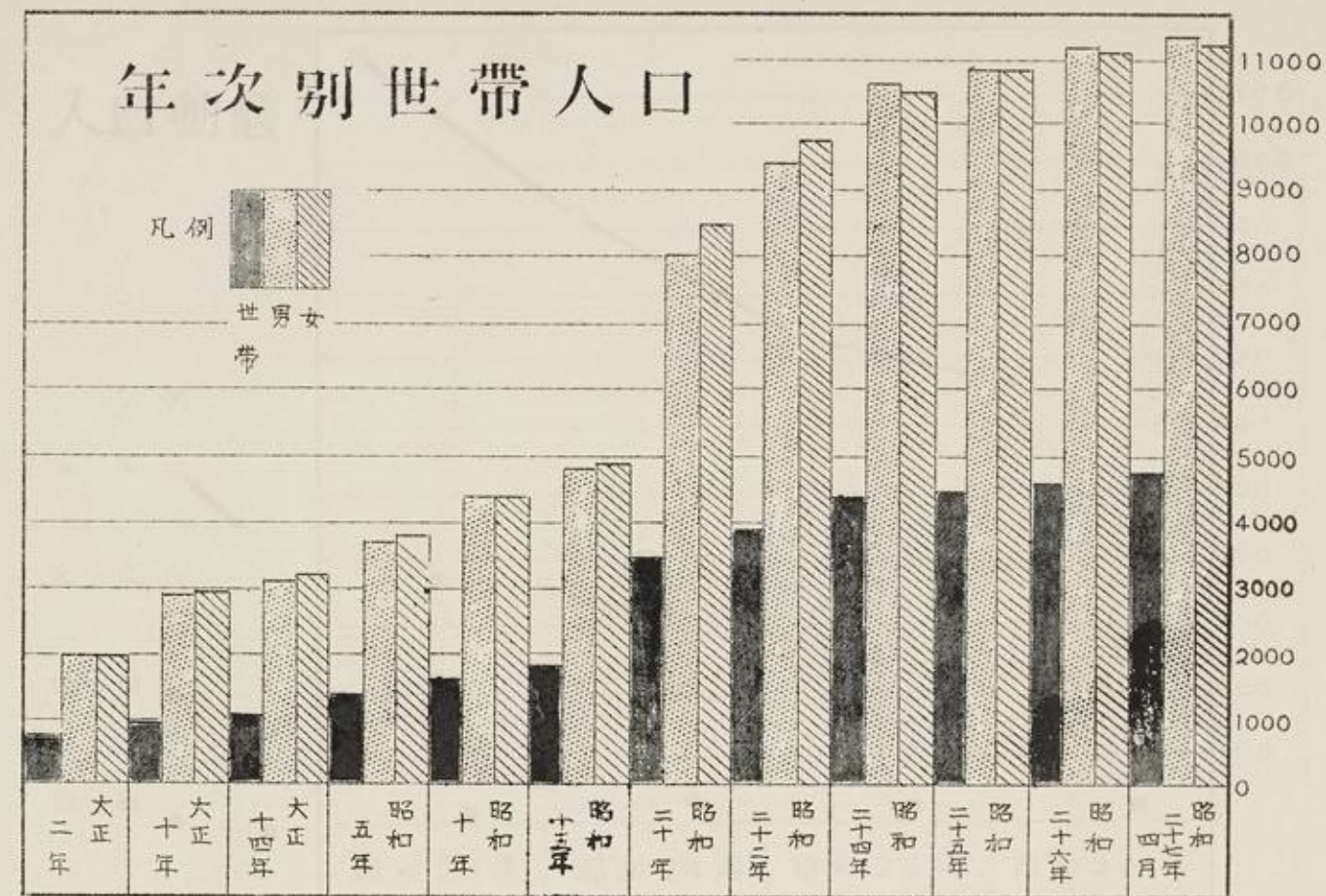


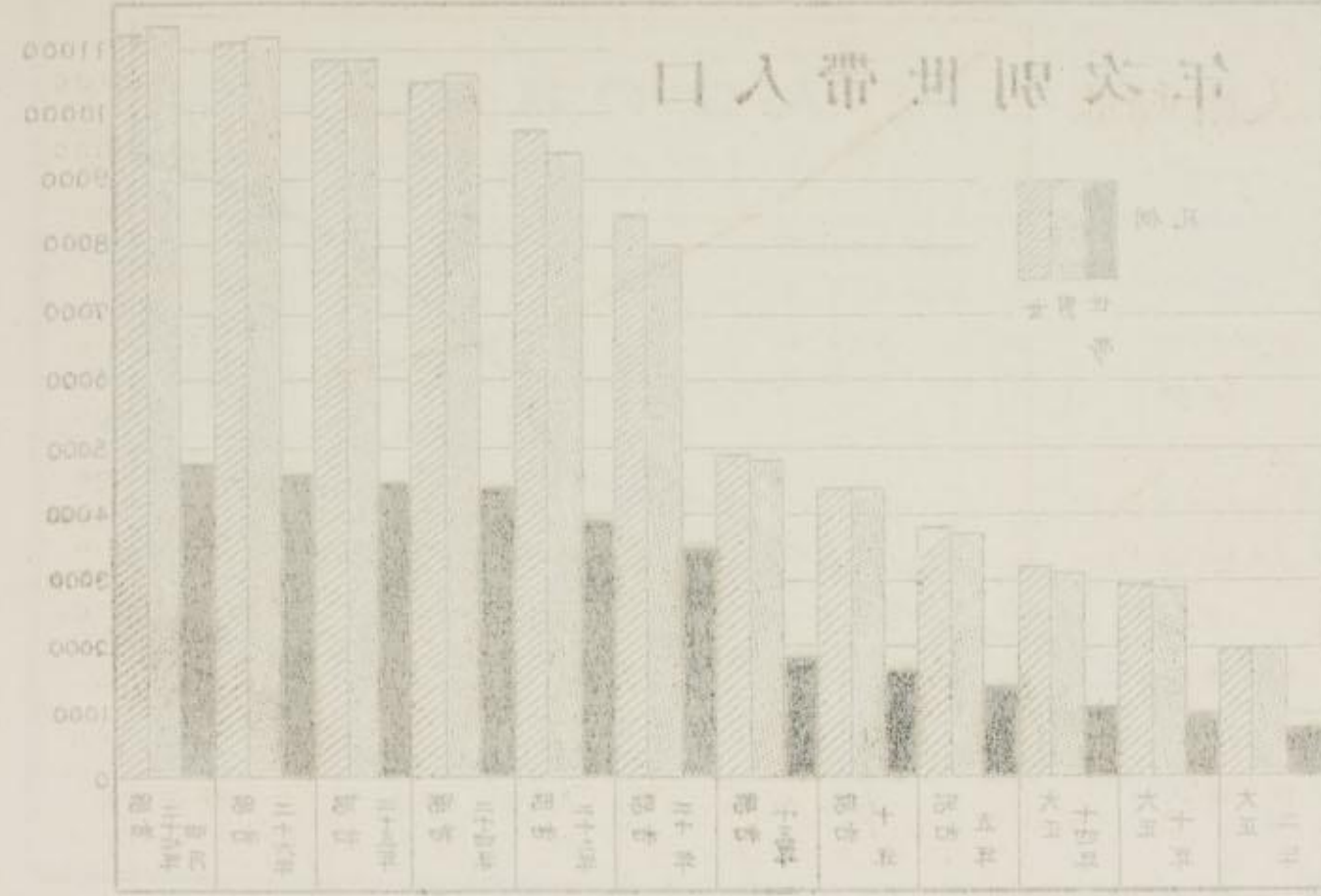
千代田村	
戸	張
柏	上
拍	下
篠	籠
高	田
松	ヶ
豊四季一區	崎
豊四季二區	戸数 876戸
豊四季三區	人口 5,388人



- 明治前  
の現柏町区域は下  
記の通り各々独立し  
た村であつた。但し、  
明治6年旧幕府の所領  
であつた小金牧場は廃  
止、開墾地となり後  
日豊四季村がこれに  
なつた。
- 明治2年、萬壽縣管轄となる。
- 明治4年、印旛縣管轄となる。
- 明治6年6月、千葉県所屬となる。
- 明治11年11月、郡区改正により、千葉縣郡設定されその区域内に所屬現在に至る。

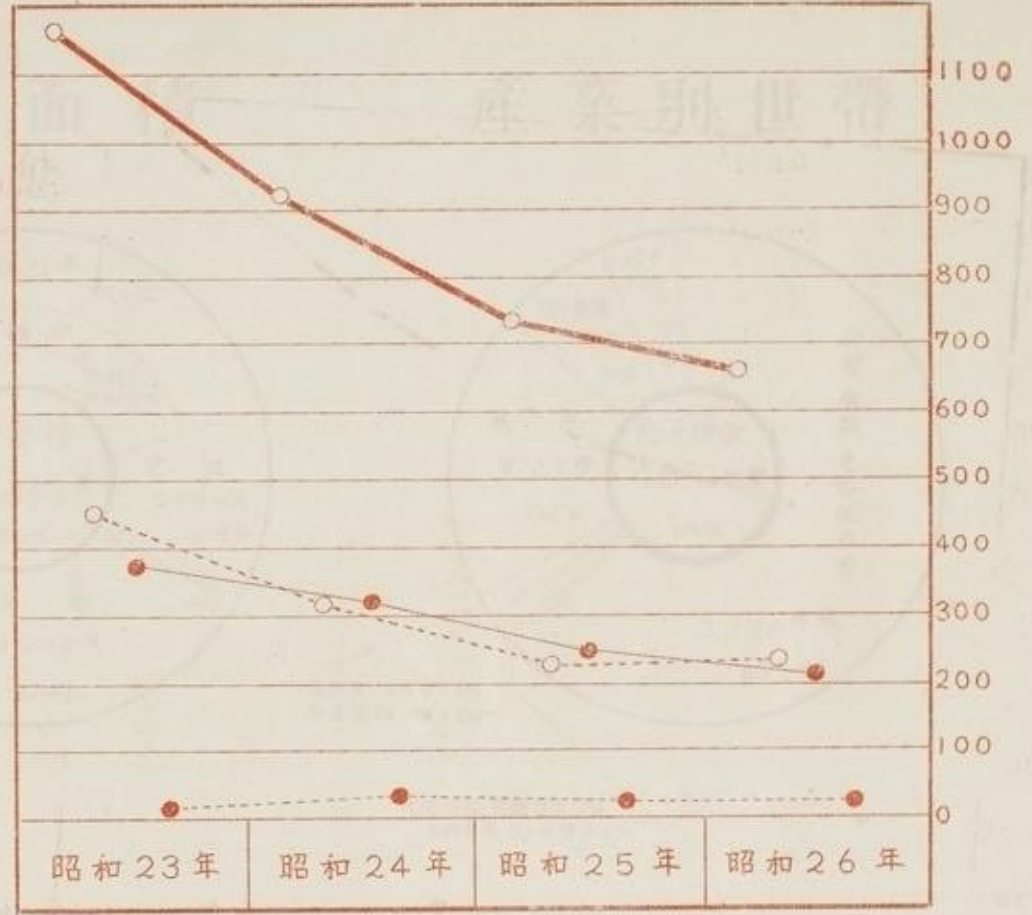






### 人口動態

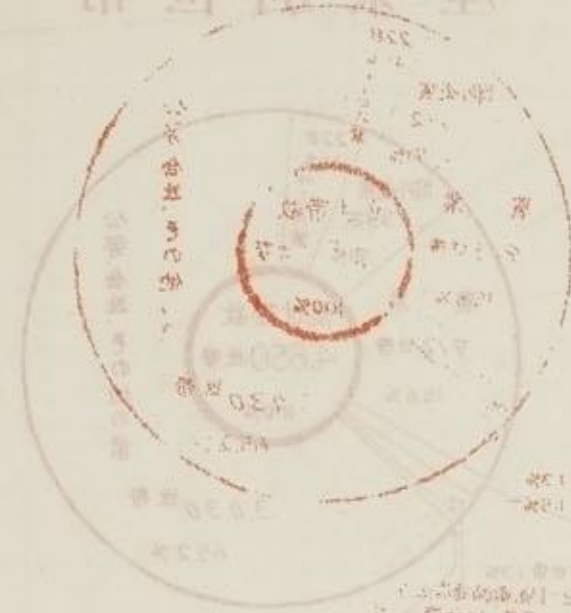
- 凡例
- 出生 ○
  - 死亡 ○
  - 婚姻 ●
  - 離婚 ●





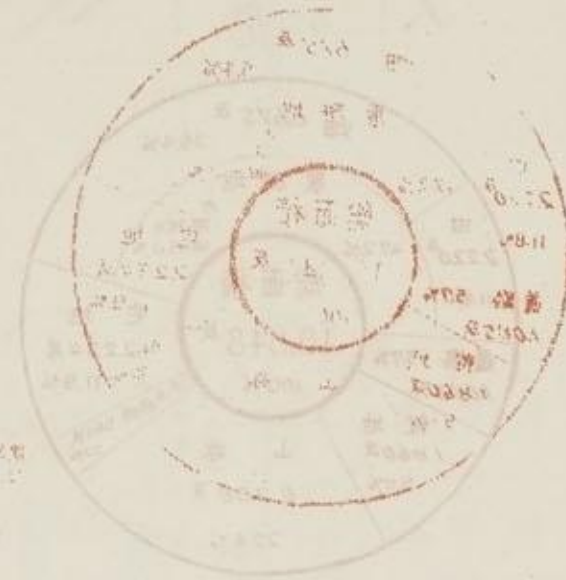
# 新工業地帯

## 新工業地帯



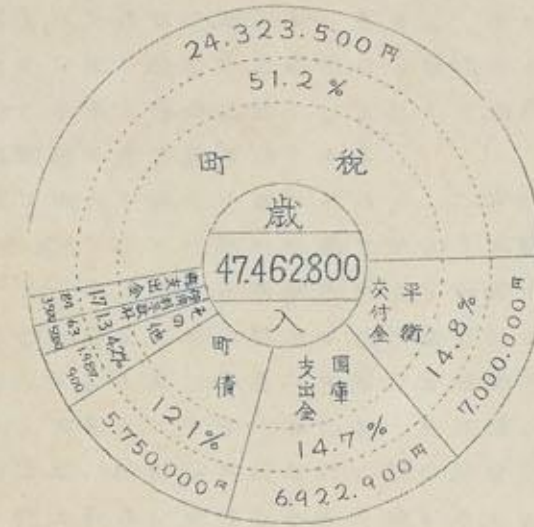
# 新工業地帯

## 新工業地帯



# 昭和27年度柏町歳入歳出予算図解

人口	22,496
世帯	4,672



区分	町税	交付金	使用料	国庫金	森知金	町費	その他	計
一人当	1,081	311	28	308	38	256	88	2,110
世帯当	5,206	1,498	136	1,482	180	1,231	426	10,159

区分	社会費	教育費	消防費	土木費	衛生費	社会費	衛生費	教育費	その他	計
一人当	52	412	100	318	408	406	80	74	260	2,110
世帯当	248	1,983	479	1,534	1,966	1,956	385	358	1,250	10,159

## 位置地勢及び交通

本町は千葉縣の西北部東葛飾郡の中央に位し、縣庁を距ること42軒、東京都との最短距離14軒で東経凡そ139.58度、北緯35.51度にある。

土地は概ね平坦で最高地点としても海拔24.5米を過ぎない、東は縣立公園手賀沼に接し沿岸より北西は低地をなし美田良く開け町の穀倉地帯をなす、又諸々より丘陵突起して各々中央部に続きその間何れも谷津田となる、南西は往昔小金ヶ原と称し小金牧場の所在地で平坦大部分は畑とし主として野菜を産す、中央部は柏駅を中心として商工業栄え近隣町村の物資集散地である。

交通は町の中央に柏駅があつてこれより南西及び東北に常磐線貫通しより東京都心へ45分で達し、下り利根川鉄橋を超え茨城縣より東北青森に通じる、又駅より東武電車常磐線と十文字に通じ南船橋市を経て縣都千葉市へ通ずるに良く、西は町内豊四季駅を経て野田市大宮市と埼玉縣及び栃木縣方面に達するに便利である。

道路も又よく通じ国道六号線は常磐線と併行して東京都と東北地方を繋ぎ、縣道は中央部より国道と大字形に東は柏、白井線が隣村風早、手賀の面村を経て本縣印旛郡へ通じ、南は柏、船橋線本郡土村、鎌ヶ谷村を経て船橋市より千葉市方面へ延び、西は流山町より埼玉縣及び野田市方面へ通ずるものがある。

尚町都市計画事業の一環として道路網はこの間を遡んで隣接町村に向つて改修或いは新設して着々整備されつつある。

乗合自動車はこの道路を利用して四方に路線を設定して交通の便を助け当町の交通は実に四通八達の様を築いているといえる。

## 沿 革

悠遠の過去、手賀沼は利根川の河底で、其の水は西から東に流れていた。西南に広瀬たる台地を控え、沿岸の湿潤地帯に臨み、氣候温和地味肥沃、此の生活條件に恵まれた土地に、いつの世にか我等の祖先は移住を続けて来た。これは柏根郷の貝塚とそれに隣在する石器類の物語る処である。

其れ等の仲間のある者により、或は後続する人々によつて新しい文化がもたらされ弥生式文化へと進んだ。戸張城山台地や柏根郷台地には堅穴式住居墓があり、弥生式土器が発見され、丸木舟が手賀沼から出づるので知られる。

こうしてゆるやかながらも長い歳月の中に恵まれた環境により農耕生活は進展して行つたであろう時に、中央大和の勢力は駿々として押寄せて来た。みづみづしくフサフサと実る穂によつて「総力国」と名づけられる瑞穂の国となつたが、此の地方は古代行政区画では「下総力国」と呼称するようになつた。それは十四五百年前と想定してよいであろう。

柏町で、文献に最初に見られるのは篠簞田である。1191年前の天平宝字6年東大寺石山院所蔵にある「下総国色陀郷人久須波良部玄島」とあるのがそれである。篠簞田の三匹獅子が、法隆寺聖霊会の獅子舞や東大寺三月堂の法華会の行事と、その演技が一連のものであるのは此の附近が中央と或る程度の社会経済的関連を持つて聚落を構成していた事が知られる。

階級社会は必然的に豪族の支配となり、地方的勢力圏が分立した。約十年前、平将門が其の本拠を程近い対岸猿島に定め、藤原秀郷は追討軍の兵站基地をこの辺に求め、桔梗の前と云う敵方の女を味方に入れて活躍させた。彼女は小金ヶ原に生え、矢篠を刈蓋し

て前線に送った。「小金ヶ原に桔梗は咲けども矢篠はし」と怪談は伝えている。

武家政権が確立した鎌倉以後庶民の生活は尸灰の表面から没して、武家支配の交替が繰り返られる。松垣文書大治5年十稔常連解に「相馬御厨布施郷に在り、南、志子多谷を限り手下海に及ぶ」とあり、色陀は志子多となつた。

手下海は即ち手賀沼である。

鎌倉時代小金ヶ原牧場が栄え、享永三年正月二十日漫々たる宇治川に先陣を競つた名馬生月、騎室は此処の産だといはれる。

武家の世ともなれば、要害の地が政治的中心地となる。標高十米三方水域の凸出た台地戸張城山は、相馬小次郎の後えい戸張輝正忠の居館となり戸張山長室寺は其の氏寺であると伝える。二合半傾平沼の里正、戸張氏の元龜天正の頃の所蔵文書に、戸張左近將監とか戸張山城守等がある。城山の構築形式が近世的のものでなく、中世山寨的であることは前記文書の傍証となるであろう。

鬼に角約700年前から応永まで200年位の間、戸張は一つの政治的中心地を形成していたと推測される。

其の後戦国時代になると、小金城主高城氏の勢力範囲に入り、高田には高城氏の隷属臣遊氏が高田城に居を占めるようになり、行政的中心が、戸張から高田へ移動したことを物語っている。尚太田道灌の北総攻略には、此の地方が軍旅の要衝となつたらしく、今に道灌堀の地名を残している。

近世、徳川氏関東入国以降は、小金城主武田信吉の所領となつたが後、高田、松ヶ崎、篠簞田は水多領、柏、戸張は代官支配地となり、後、三橋善太郎の知行地となつて幕末に

及んでいる。

中世以後の柏地方の発達には街道と関連する。奥科日記の松里の津、義経記瀧台戦記の松戸の庄は今の松戸で矢切の渡しで、上総路、常陸路に分れ、北相馬の戸頭の渡しを渡る布施の渡しに到るには柏は当然通路となつた。

戦国以後、時代は漸く庶民経済が抬頭し交易が発展し往還街道は領主にとつても、庶民にとつても、生活と密接に関連して來て佐竹街道として漸く整備されて來た。

江戸開幕後、荒蕪水戸に封ぜられてから、水戸街道と云はれ政治的重要性は高まつて來た。初めは現国道より東方を通り、柏根郷東側で沼を渡つて根戸に出た。そこに柏部郷が発展した。相馬日記の紀行に「柏と云う里にて手賀沼を渡る」と云うのはこれであろう。その後湖面は次第に東に撤退したので、呼塚を通る現国道の位置が水戸街道として登場して來る。

広瀬台地小金ヶ原は放牧の適地として江戸初期から、豊四季地方は小金牧上野として高田地方は高田牧として経営され、延々たる二重の野馬場が、在地農民の勞力によつて構築され、上野牧では普通十頭の馬が放されていた。

享保年間幕吏小宮庄之進、石川伝兵衛が両総の検地図を作り、其の図を基として附近田畑十萬石の開拓があつて、漸く柏も村落形態が整つて來たらしく、柏中村、柏堀の内を合せて柏村とした。

此の頃ともなれば、小金牧司綿貫夏右衛門が、光面から資金を得て植えた十株の松並木も、一里塚の標も伸びて、新木戸から分れる日光丸耳使街道も出來た。安政の頃の「利根川図志」に「わが親しく歴しは呼塚にて、手賀沼の水原を渡りしなり」と云い完全に浜街

道が現位置に定まつて來た。かくして江戸文化は爛熟しやがて頽落期が訪れ、攘夷、開港と騒然たる世相となり黒船來航で危機を告げるや水戸江戸の位來はかつてない頻繁ことなつた。こうして水戸街道は天下の饒國となり、時世の推移に不安を持つ農民が天下の僑民を知るには、街道に出て行き交う人と語るより外なく街道は難れられないものとなつた。

村人は沼台の根郷から街道へ出て來る者が急に増して來た、そして柏の入遷は幾十年もの長い間住みなれた沼台から村の中心を水戸街道に移つて來た。

明治以來の歩みの急義は極めて大きい。

明治維新の鹿嶋屋敷により、明治元年下総縣が置かれその管轄となり、全2年葛飾縣、全4年印旛縣と改稱更に全6年千葉縣となりそれぞれ其所屬となつた。この間、小金牧は廃止開墾地となつたので遠く八丈、大島あたりから近隣の者の入遷するもの漸く策く小金牧は、豊四季の村名を持つに至つた。

明治11年11月郡区改正があつて、現在の東葛飾郡設定と全時に、戸張村、柏村は連合して戸長役場を柏に置き、松ヶ崎、高田、篠簞田の三村連合して松ヶ崎に役場を置いたが明治17年8月戸張、柏、篠簞田、松ヶ崎、豊四季の五ヶ村の連合村に改め、役場を柏に置くことゝなつた。

明治22年4月町村制の発布されるや連合村を廃止し戸張、柏、篠簞田、松ヶ崎、高田の5ヶ村合併して柏町の前身十代田村が誕生した。同時に十代田、豊四季両村は、組合村として組合役場を柏に置いた。

大正3年10月10日豊四季村は十代田村に合併組合村を解体し今日の地域となつた。

その後における村勢は東葛飾郡の中心地として、物資の集散地として進展止むことを知

れず。大正15年9月15日並に町制を施行、名称も「柏町」と改めるに至つた。

此の間郷土の発展はその発展に堪ひまざる不断の努力を続けて来た。明治29年日本鉄道会社（現在の常磐線）の路線誘致に成功、駅も町の中央に設置して、竹藪と原野は一変して市街地の基礎とした。次いで明治44年鉄道野田線、大正12年船橋線が開通し、鉄路は十字形に開け、柏町は北総の交通上の要衝となつた。起えて大正13年縣立中学校（現東葛高校）の誘致、全15年特設電話開通等都市的形態を築くに至つて四隣町村を圧して大柏町へと進展して行つた。

然し又も時代は移る。更生独立日本としての今、首都東京の衛星都市として農村的基盤の上に、文化的、経済的転換が訪れようとしている。

都市計画事業も益々と進展し、町当局も議会も各公私団体も、大柏町への構想と希求は極めて大きい。然し遺憾ながら、総ては未だしと言はざるを得ない。真に民族と祖国の福祉に貢献する柏町をらしめるには町民の聡明な献智、高き教養と不断の努力を結果しなければならぬ。

附記（本沿革は柏町柏山野辺 薫氏の柏町小史より抜粋したものである。）

# 土 地

総 面 積		1,884町8反 (18.69平方町)		東西の長さ 7.5 町 南北の長さ 5.0 町	
地 目	面 積	所 有 別			固定資産評価額(単位円)
		区 分	面 積		
田	2,220反	国 有 地	田	12反	
畑	6,675		畑	118	
山	4,230		山	4	
宅	2,234		宅	8	
原	72		池	465	
池	472		雑	185	
雑	1,860	公 有 地	道	134	
道	1,085		計	926	
			畑	3	
			山	59	
			宅	35	
			池	7	
計	18,848反	民 有 地	雑	93	
			道	951	
			計	1,148	
			田	2,208	27,491
			畑	6,554	71,226
			山	4,167	13,053
		民 有 地	宅	2,191	160,520
			原	72	—
			池	—	—
			雑	—	—
			道	1,582	—
			計	16,774	272,290

# 氣象

昭和26年度

柏町中央气象台研修所

月別	氣 溫			降 水		天 氣 日 数										備 考
	最高	最低	平均	総量	最大日量	快晴	曇	雨	雪	雷	雹	霧	暴風	霰		
1	12.7°C	-10.8°C	1.4°C	33.8	11.8	12	7	9	3	0	0	0	4	0	雨は0.1mm以上	
2	16.5	-7.2	2.6	98.9	42.3	9	9	6	3	0	0	3	9	1	快晴は曇り0~2	
3	20.0	-6.2	7.2	153.1	37.8	8	13	17	0	1	0	2	7	0	曇り曇重8~10	
4	23.4	-1.4	12.0	153.8	40.2	2	16	16	0	1	0	3	7	0	暴風は10mm以上	
5	26.5	4.7	17.0	148.3	64.3	3	19	11	0	3	0	6	1	0		
6	29.5	10.6	20.1	144.2	37.8	1	18	18	0	2	0	7	2	0		
7	33.2	13.7	23.4	93.8	30.2	2	19	13	0	2	0	6	3	0		
8	34.9	18.0	25.6	70.8	35.8	2	7	9	0	5	0	12	0	0		
9	30.0	8.1	19.6	207.6	35.2	2	21	20	0	1	0	6	0	0		
10	27.1	6.3	16.0	142.9	40.7	3	20	15	0	0	0	8	0	0		
11	22.2	-4.8	9.5	76.3	31.5	10	9	9	0	0	0	6	5	0		
12	17.6	-4.4	5.1	20.2	11.4	11	4	8	1	0	0	9	4	0		
年間平均	24.5	2.5	13.3	年総量 1393.7		65	162	151	7	15	0	68	42	1		

(8)

# 世帯及人口

年次	世帯数	人 口		
		男	女	計
大正 2 年	665	1,984	2,002	3,986
同 4 年	876	2,685	2,703	5,388
同 5 年	887	2,707	2,716	5,423
同 6 年	895	2,726	2,724	5,446
同 7 年	907	2,735	2,740	5,475
同 8 年	915	2,760	2,772	5,532
同 9 年	930	2,773	2,820	5,593
同 10 年	957	2,841	2,913	5,754
同 11 年	1,015	2,891	2,963	5,804
同 12 年	1,033	3,041	3,153	6,190
同 13 年	1,085	3,125	3,115	6,240
同 14 年	1,116	3,077	3,184	6,261
昭和 5 年	1,350	745	3,759	7,504
同 10 年	1,581	4,342	4,354	8,696
同 15 年	1,792	4,786	4,879	9,668

(9)

昭和 16 年	1.923	5.091	5.242	10.333
同 17 年	1.982	5.123	5.363	10.486
同 18 年	2.122	5.423	5.702	11.125
同 19 年	2.616	7.122	7.556	14.675
同 20 年	3.391	8.036	8.509	16.545
同 21 年	3.674	8.823	9.111	17.934
同 22 年	3.944	9.421	9.688	19.089
同 23 年	4.161	10.150	10.069	20.219
同 24 年	4.355	10.580	10.549	21.129
同 25 年	4.512	10.822	10.799	21.621
同 26 年	4.641	11.225	11.138	22.363
同 27 年 4 月	4.650	11.232	11.159	22.391

### 人口動態

年次	出 生		死 亡		婚 姻		離 婚	
	本 籍	非 本 籍	本 籍	非 本 籍	本 籍	非 本 籍	本 籍	非 本 籍
昭和 23 年	628	533	256	193	327	48	4	3
同 24 年	427	435	159	145	279	31	28	1
同 25 年	512	219	150	75	161	80	15	5
同 26 年	358	296	123	103	154	54	9	11

(10)

### 地域別世帯及人口

(4月1日現在)

大字名	町 名	世 帯 数	人 口		
			男	女	計
柏 上	戸 張	106	299	305	604
	上 一 丁 目	39	87	101	188
	上 二 丁 目	72	170	182	352
	上 三 丁 目	142	298	318	616
	元 町	139	308	302	610
	東 町 一 丁 目	147	333	341	674
	東 町 二 丁 目	192	435	419	854
	東 町 三 丁 目	72	181	156	337
	東 町 四 丁 目	109	221	238	459
	櫻 台	94	169	177	346
	日 本 建 材	10	22	14	36
	大 塚	22	116	45	161
	柏 学 園	5	4	4	8
	林 間 学 園	12	22	24	46
	幸 町	181	361	371	732

(11)

大字名	町名	世帯数	人口		
			男	女	計
	東台	45	95	98	193
	計	1,283	2,822	2,790	5,612
柏下	沖町	121	257	272	529
	下町	187	449	427	876
	呼塚	116	257	276	533
	計	424	963	975	1,938
松ヶ崎	松ヶ崎	153	426	468	894
篠簞田	篠簞田	134	371	386	757
	明原	274	616	627	1,243
	計	408	987	1,013	2,000
高田	高田	97	306	297	603
豊四季一区	富士見町	147	413	420	833
	三號	109	298	298	596
	計	251	711	718	1,429
豊四季二区	豊町	193	527	506	1,033
	新富町	112	327	329	646
	計	305	854	835	1,679

(12)

大字名	町名	世帯数	人口		
			男	女	計
豊四季二区	栄町	153	345	348	693
	三区一丁目	275	584	558	1,142
	三区二丁目	68	151	183	334
	小柳町	90	221	230	451
豊四季三区	富里町	70	178	196	374
	末広町	114	320	320	640
	日立町	386	888	856	1,744
	旭町	342	804	749	1,553
	向原町	124	344	328	672
	智明寮	2	29		29
	計	1,624	3,854	3,768	7,622
合 計		4,650	11,232	11,159	22,391

## 外国人国籍別人口

27.4.1 現在

国籍別	18才以上		14才~18才以下		10才~14才以下		10才以下		計	世帯数
	男	女	男	女	男	女	男	女		
朝鮮	37	21	5	7	8	3	18	12	111	22
大韓民国	13	6	1	0	3	1	5	13	32	10
台湾	1	0	0	0	0	0	0	0	1	同居

(13)

他地区との移入移出人口

都道府縣別	本町へ転入	本町より転出	都道府縣別	本町へ転入	本町より転出
北海道	47	26	石川	3	2
青森	15	4	福井	6	—
岩手	11	11	山梨	16	11
宮城	25	9	長野	28	13
秋田	10	5	岐阜	3	1
山形	38	14	静岡	58	63
福島	51	34	愛知	11	9
茨城	203	102	三重	4	6
栃木	35	16	滋賀	6	1
群馬	44	34	京都	4	4
埼玉	67	48	大阪	22	18
千葉	783	494	兵庫	9	9
東京都	819	983	奈良	6	3
神奈川	56	90	和歌山	7	4
新潟	35	16	鳥取	1	2
富山	6	3	島根	6	1
岡山	5	8	佐賀	11	2

(14)

広島	6	6	長崎	7	3
山口	6	6	熊本	8	—
徳島	3	—	大分	1	1
香川	3	7	宮崎	5	—
愛媛	7	3	鹿児島	28	9
高知	3	3			
福岡	11	17	計	2,539	2,101

(15)

# 教 育

## 学 校

学校名	区 分	所 在 地	創 立 年 月 日	校 長 名	備 考
第一小学校		柏 7 2	昭 7.3.	小笠原貞夫	電話 42
第二小学校		豊四季 3 1 3	明 21.4. 9	関口久治郎	電話 141
第三小学校		“ 8 1 0	昭 23.5.12	鈴木 鎌 二	電話 161
柏中 学 校		篠 籠 田 1 8 3 0	昭 22.5. 1	土 岐 浩	電話 159
東葛師高等学校		豊四季 8 3 1~2	大 13.4.10	萩原淳之助	電話 9
中央气象台研修所		豊四季 9 3 0	昭 18.3.31	杉 山 一 之	電話 124.134.135

学校名	区 分	会 長	役 員 数	会 費	備 考
第一小学校		浜 島 十 代 丸	19	一家庭に付 月 50円	
第二小学校		坂 巻 明	11	一家庭に付 月 50円	
第三小学校		大 呂 忠 藏	22	1 人 月 30円	
柏中 学 校		松 崎 良 太 郎	25	1 人 月 40円	
東葛師高等学校		西 田 敏 男		1 人 月 170円	

(16)

## 各校職員生徒(児童)数

区 分	学 校 名	学級数	職 員 数			生 徒 数			施設延建坪	敷 地
			男	女	計	男	女	計		
高等学校	縣立東葛師高等学校	21	43	9	52	662	194	856	1,762坪	18,199坪
	岡 夜 間	5	9	0	9	182	35	217		
中学校	柏中 学 校	24	30	12	42	506	573	1,079	819	16,300
小学校	第一小学校	36	18	26	44	903	874	1,777	1,393	4,600
	第二小学校	12	6	9	15	236	223	459	453	2,345
	第三小学校	19	10	12	22	469	439	908	736	9,600
	小学校 計	67	34	47	81	1,608	1,536	3,144	2,582	16,545
	中央气象台研修所	5	35	6	41	100		100	2,095	18,000

# 宗 教

神 社										
寺 院	曹 洞 宗	2	真 言 宗	4	天 台 宗	1	門 徒 宗	1	計	8
教 会	天 理 教	2	心 靈 会	1	グランドクンデン グスミツンヨン	1			計	4

(17)

# 社会事業

## 民生委員

区分	定員	男	女	現在計
人員	25人	21人	0人	21人

## 生活保護法による生活扶助

扶助区分	世帯	人員	金額
生活扶助(居宅)	103	328	211,477円

## 保育園

名称	所在地	敷地	建坪	職員数			児童数		
				男	女	計	男	女	計
柏町保育園	柏町柏146	120坪	33坪	0	3	3	50	67	117

## 火葬場 26年度

名称	所在地	敷地	建坪	使用件数		計
				町内	他町村	
町営火葬場	柏町柏1,016~1	350坪	22坪	84 (内保18)	85	169

(18)

# 衛生

## 医療従業員

区分	医師	歯科医	眼科医	獣医	保健婦	助産婦	看護婦	薬剤師
人員	30	7	2	1	1	14	24	7

## 衛生施設

名称	場所	敷地	建坪	職員	備考
柏家畜保健所	柏町豊四季891	450坪	坪	3	
柏家畜人工受精所	"	"	"	3	
町営隔離病舎	柏町御中山921	400	39		26年度收容者 28名

## 公衆衛生関係施設数

区分	病院	診療所 (医院)	獣医師数	薬局数	医薬品販売	理髪所	美容所	公衆浴場
数	2	22	1	7	9	20	8	2

(19)

# 法定伝染病発生及死亡状況

年次	腸チブス		パラチブス		赤痢		疾痢		ジフテリヤ		猩紅熱	
	発生	死亡	発生	死亡	発生	死亡	発生	死亡	発生	死亡	発生	死亡
昭和26年	0	0	0	0	10	1	18	7	0	0	0	0
年次	日 脳		流 脳								合 計	
	発生	死亡	発生	死亡							発生	死亡
昭和26年	0	0	0	0							28	8

## 種痘

区 分	該 当 者	実 施 者	完 全 痘 ほう	不 完 全 痘 ほう
第 一 期	1.195	1.095	1.040	85

## 予防接種

種 別	腸チブス	パラチフス	ジフテリヤ	結 核 予 防		百 日 せ き
				ツ 及 応	B C d	
実 施 者 数	1.562		0	2.532	1.628	0

## 妊産婦届及び出産状況

区 分	妊産婦届出数	出産申告数	出 産 数	流死産数	母体死亡	2 胎 児 数
人 数	540	480	480	35	0	0

(20)

# 死亡者の主要死因別数

総 数	伝染病及寄生虫病			癌 及 び 悪 性 腫 瘍	頭 蓋 内 血 管 の 疾 患	循 環 器 系 の 疾 患	呼 吸 器 の 疾 患			消 化 器 の 疾 患	腎 炎	妊 産 婦 分 娩 疾 患	先 天 性 奇 形	乳 児 固 有 疾 患	老 衰	外 因 死	そ の 他
	法 定 伝 染 病	全 結 核	そ の 他				気 管 支 炎	肺 炎	そ の 他								
222	10	31		8	5		4	17	1	2		2	3	19	107	3	

## 治 安

### 犯罪件数

年 度	区 分	窃 盗	強 盗	傷 害	そ の 他	計
昭和24年		403	8	10	71	492
昭和25年		301	3	14	87	405
昭和26年		275	6	6	128	415

(21)

# 産業

産業分類 27.1.1

区分	数	区分	数
農業	913	不動産	4
建設	58	運輸通信公益	10
製造	69	サービス業	228
卸小売	332	公務会社無業その他	3,030
金融保険	6	計	4,650

## 組織別

区分	法人	公営	個人	計
数	66	8	4,576	4,650

(22)

# 農業 耕作面積

区分	田	畑	計	備考
面積	2378反	4945反	7323反	

## 農家数

区分	専業	兼業			農家数計	百分比	
		総数	専業を主	兼業を従		専業	兼業
戸数	489	424	188	236	913	54%	46%

## 自作・自小作・小作別農家数

区分	自作	自小作	小作	計
戸数	394	489	91	913

## 完全・準完全・不完全別農家数

区分	完全農家	準完全農家	不完全農家	計
戸数	518	37	358	913
人口	3,125	214	2,668	6,007

(23)

# 經營耕地面積廣狹別

区 分	総 数	1反未満	1反以上 3反未満	3反以上 5反未満	5反以上 1町未満	1町以上 1町5反未満	1町5反以上 2町未満	2町以上 3町未満	3町以上
戸 数	913	50	147	116	273	231	83	13	—

# 主要農産物

種 別	反 別	生 産 数 量	備 考
水 稻	233町5反	5054石	
陸 稻	85.0	861	
大 麥	87.0	1740	
小 麥	213.0	2985	
裸 麥	12.0	178	
甘 藷	173.6	568.900ノ	
馬 鈴 薯	25.1	49.000ノ	
雑 穀	85.0	700石	
蔬 菜 類	37.4	554.600ノ	

(24)

# 供 出

年 次	種 別	割 当 数 量	供 出 数 量	供 出 完 遂 率
昭和26年度	米	1.777石	1.789石9斗	100.7%
	麥	1.245石	2.524石8斗	200.8%

# 青 果 物 卸 売 市 場

名 稱	営 業 場 所	代 表 者	電 話 番 号
柏青果協同組合	柏町柏840番地	高野山利貞	110
① 柏青果株式会社	柏町篠籠田243番地	龍沢徳三郎	
② 東葛青果市場	柏町柏831番地	原 秀夫	2
③ 松戸市場集荷所	柏町豊四季150番地	出口貞作	
関東青果株式会社豊四季集荷所	柏町豊四季	豊田嘉右衛門	

(25)

# 商 工 業

産業大分類 組織別	事業所数				従業員数			
	総数	個人	法人	公営	総数	個人	法人	公営
建設業	58	56	1	1	129	116	9	4
製造業	69	58	11		382	215	167	
卸売及び小売業	332	315	17		757	621	136	
金融業及び保険業	6	2	4		70		70	
不動産業	4	2	2		24	2	22	
運輸通信及びその他の公益事業	10	7	2	1	169	8	155	6
サービス業	228	202	21	5	568	357	39	172
計	707	642	58	7	2,099	1,319	598	182

(26)

# 工業生産品 (昭和27.1.1工業調査による)

生産品名	生産額			生産品名	生産額		
	生産額	加工賃	計		生産額	加工賃	計
総数	63,407,458	16,867,228	80,274,686	木材の素材	81,000		81,000
小麦粉	477,500	274,000	751,500	製材屑	200,000		200,000
製粉粕	129,000		129,000	竹製電	962,000		962,000
麵類	797,000	198,000	995,000	折箱	420,000		420,000
大豆	777,600		777,600	玩具花火	2,480,000		2,480,000
鉛及葉子	1,040,000	275,000	1,315,000	セメント瓦	813,000		813,000
氷	3,000,000		3,000,000	照明器具部品	240,000	210,000	450,000
綿広巾織物	23,279,692	273,000	23,552,692	自動車部品		360,013	360,013
綿小巾織物	16,105,496	354,137	16,459,633	工作機械部品		1,211,600	1,211,600
スフ広巾織物	178,530	9,700,476	9,879,006	船舶用器具計	1,920,000		1,920,000
ガラス紡小巾織物	794,640		794,640	釣竿金属部品	1,435,000		1,435,000
靴下		280,000	280,000	金属ライター	801,000		801,000
手袋		810,500	810,500	その他金属製品		466,000	466,000
板類	2,542,000	462,000	3,004,000	万年筆の軸	720,000		720,000
挽割類	1,514,000	454,000	1,968,000				
挽角類	2,700,000	1,201,700	3,901,700				
絞物		336,800	336,800				

(27)

# 消 防

構 成 人 員 27.4.1

区 分	団 長	副 団 長	分 団 長	部 長	班 長	消 防 員	計
人 員	1	3	11	12	54	290	371

設 備 ポ ン プ

区 分	自動巻ポンプ	手巻ガソリンポンプ	腕用ポンプ	計	貯水池
台 数	2	3	7	12	71

出 動 回 数 (昭和26年度)

区 分	火 災	ホ ヌ	他町村応援	火災予防宣伝	訓練及び大会	除 雪	計
回 数	4	3	3	3	6	1	20

建築物種類別火災損害 (昭和26年度)

種 類 別	度 数	焼 失 坪 数	損 害 見 積 額
住 宅	2	12.75	113,500円
工 場	2	796.00	2,465,000円
計	4	808.75	2,578,500円

(28)

# 交 通

国鉄及び私鉄乗降客数

月 別	区 分	国 鉄 柏 駅			東武鉄道豊四季駅		
		乗 客	降 客	計	乗 客	降 客	計
1 月		228,264 <sup>人</sup>	211,212 <sup>人</sup>	439,476 <sup>人</sup>	9,799 <sup>人</sup>	10,043 <sup>人</sup>	19,842 <sup>人</sup>
2 月		166,253	156,893	323,146	7,230	7,501	14,731
3 月		231,468	187,342	418,810	8,855	8,739	17,594
4 月		256,846	241,544	498,390	9,881	10,943	20,824
5 月		223,806	214,071	437,877	7,630	8,688	16,318
6 月		78,858	176,183	355,041	6,788	6,869	13,657
7 月		222,179	212,722	434,901	7,054	7,008	14,062
8 月		218,586	206,061	424,647	14,900	11,775	26,675
9 月		246,184	234,673	480,857	8,280	8,543	16,823
10 月		323,030	314,664	637,694	7,602	7,831	15,433
11 月		205,277	198,716	403,993	6,735	6,649	13,384
12 月		191,823	186,011	377,834	8,018	7,800	15,818
計		2,692,574	2,540,092	5,232,666	102,772	102,389	205,161
一日平均		7,377	6,951	14,328	282	281	562

(29)

貨物発着数量

区分 月別	国鉄松原駅			東武鉄道豊四季駅		
	発	送	計	発	送	計
1月	354 <sup>七</sup> 173 <sup>計</sup>	2,132 <sup>七</sup> 769 <sup>底</sup>	2,486 <sup>七</sup> 942 <sup>計</sup>	19 <sup>七</sup> 336 <sup>計</sup>	89 <sup>七</sup> 345 <sup>底</sup>	108 <sup>七</sup> 681 <sup>計</sup>
2月	275.737	2,465.733	2,741.470	19.310	92.436	111.746
3月	375.784	2,383.156	2,758.940	25.283	143.058	168.341
4月	900.716	2,188.306	3,089.022	26.830	207.839	234.669
5月	563.447	2,630.701	3,194.148	6.819	140.844	147.663
6月	399.612	1,607.792	2,007.404	3.883	106.352	110.235
7月	254.490	2,282.887	2,537.377	2.228	126.251	128.479
8月	837.411	2,223.248	3,060.659	2.913	248.126	251.039
9月	523.479	2,119.264	2,642.743	4.187	118.432	122.619
10月	412.704	3,133.081	3,545.785	5.148	107.857	113.005
11月	2,979.942	1,458.703	4,438.645	41.413	115.359	156.772
12月	1,208.829	6,697.734	7,906.563	3.751	107.930	111.681
計	9,086.324	31,323.374	40,409.698	161.101	1,603.829	1,764.930
一日平均	24.894	85.844	110.738	442	4394	48354

柏町地区内バス乗降客数 昭和26年度

区分 月別	手賀線		野田線		計	
	乗客	降客	乗客	降客	乗客	降客
1月	22,862 <sup>人</sup>	同	15,901 <sup>人</sup>	同	38,763 <sup>人</sup>	同
2月	15,644	"	14,863	"	30,507	"
3月	22,626	"	16,178	"	38,804	"
4月	22,476	"	18,408	"	40,884	"
5月	21,638	"	14,102	"	35,740	"
6月	17,032	"	10,719	"	27,751	"
7月	19,110	"	13,884	"	32,994	"
8月	19,997	"	16,573	"	36,570	"
9月	15,921	"	15,618	"	31,539	"
10月	17,666	"	14,793	"	32,459	"
11月	16,770	"	11,646	"	28,416	"
12月	15,043	"	11,731	"	26,774	"
計	226,785	"	174,416	"	401,201	"
一日平均	621	"	478	"	1,099	"

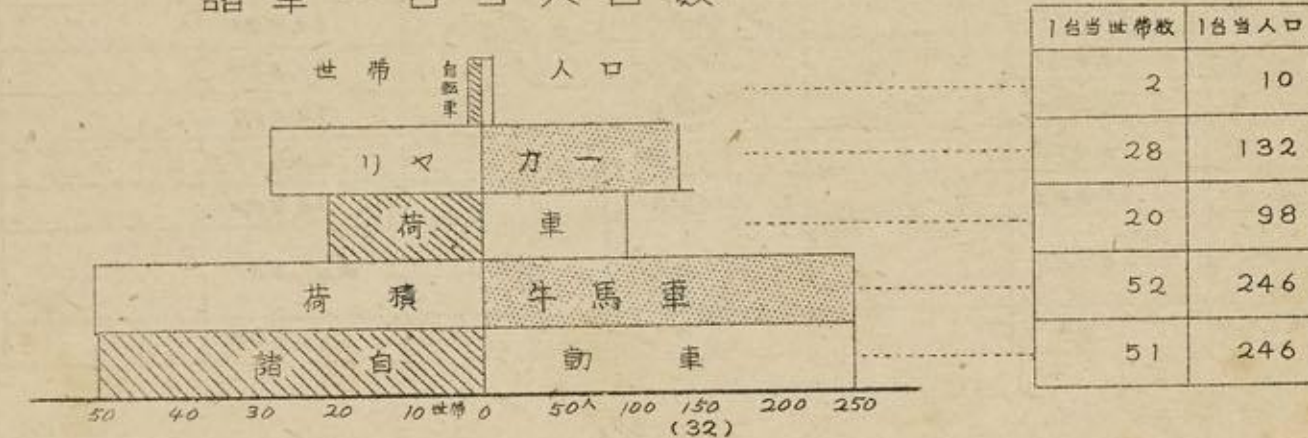
諸車  
自動車

区分	貨客4輪	貨小4輪	貨小3輪	乗小4輪	客バス	軽自動車	單車	乗小2輪	計
数量	22	18	34	3	2	10	1	1	91

その他

区分	荷積牛馬車	荷積大車	荷積小車	リヤカー	自転車	計
数量	90	210	19	169	2,150	2,638

諸車一台当人口数



郵便局 通 信

区分	郵便局	取 扱			切手印紙所	郵便箱
		内 勤	外 勤	交 換		
	1	19	22	7	13	13

通常及小包郵便物 (1日平均)

区分	通 常 郵 便 物		小 包 郵 便 物	
	引 受	配 達	引 受	配 達
取扱数	1,268	1,594	12	27

電報及電話 (1日平均)

区分	電 報 通 数		電 話 通 話 度 数		
	発 信	着 信	町 外	町 内	電話加入数
取扱数	50	44	479	1,936	239

ラジオ及新聞数

区分	ラジオ	読 売	毎 日	朝 日	経 済	農業新聞	その他	新聞計
部 数	3,128	1,452	847	773	306	62	227	3,667

# 建設

## 道路 (昭27.1.1)

区分	路数	延長	市員別		橋梁	
			市員	延長	数	延長
国道	1	4.618	9.0米以上	4.618 米	1	5.4 米
県道	2	6.310	7.2 ~	6.310 *	1	14.4 *
町道			8.5 *	3.054 *		
			6.5 *	12.577 *		
町道	481	697.334	4.2 *	82.665 *	29	105.5 *
			3.0 *	117.284 *		
			3.0 以下	2.186 *		
計	484	708.262		228.694 *	31	125.3 *

## 公園

名称	区分	所在地	開設面積	備考
柏公園		柏町柏565番地	6.121 坪	昭和26年 月 日開設

(34)

# 建築状況 (無届を除く) (昭和26年度)

区分	新築	改築	増築	取壊	焼失	備考
住宅	56	1	21	5	1	
店舗	29					
工場					1	
倉庫	2					
公共建物	1					
その他						
計	88	1	21	5	2	

# 電力 電気

電灯取付数		電灯消費電力量	電力設備馬力	電力消費電力量	備考
延数	従量				
4950	13.446	1ヶ月 14380.0 KWH	大口 115HP 小口 600HP	53.230 KWH	

(35)

# 金 融

名 稱	所 在 地	電 話 番 号
柏 野 便 局	柏野 8 番地	1
株式会社十葉銀行柏支店	柏野 四季 926 番地	25
松戸信用金庫柏支店	柏野 四季 823 番地	72
十葉相互銀行柏支店	柏野 四季 823 番地	76
柏野農業協同組合	柏野 四季 820 番地	133
大和金融株式会社	柏野 四季 831 番地	72

## 預金高、拂出高

区 分	郵 便 局	農業協同組合	銀行その他	計
預 金 高	51,051,435 <sup>円</sup>	42,700,000 <sup>円</sup>	2,132,361,488 <sup>円</sup>	2,226,112,923 <sup>円</sup>
払 出 高	42,645,692	37,350,000	1,779,988,956	1,859,784,648

(36)

# 通 信

## 郵 便 局

区 分	郵 便 局	取 扱 数			切 手 印 紙 所	郵 便 箱
		内 勤	外 勤	交 換		
	1	19	22	7	13	13

## 通常及小包郵便物 (1日平均)

区 分	通 常 郵 便 物		小 包 郵 便 物	
	引 受	配 達	引 受	配 達
取扱数	1,268	1,594	12	27

## 電 報 及 電 話 (1日平均)

区 分	電 報 通 数		電 話 通 話 度 数		
	発 信	着 信	町 外	町 内	電 話 加 入 数
取扱数	50	44	479	1,936	239

## ラジオ及新聞数

区 分	ラ ジ オ	読 売	毎 日	朝 日	経 済	農業新聞	その他	新聞計
部 数	3,128	1,452	847	773	306	62	227	3,667

(33)

# 建設

## 道路 (昭27.1.1)

区分	路数	延長	市 街 別		橋 梁	
			市 街	延長	数	延長
国 道	1	4.618	9.0米上	4.618 米	1	5.4 米
縣 道	2	6.310	7.2 "	6.310 "	1	14.4 "
町 道			8.5 "	3.054 "		
			6.5 "	12.577 "		
町 道	481	697.334	4.2 "	82.665 "	29	105.5 "
			3.0 "	117.284 "		
			3.0 以下	2.186 "		
計	484	708.262		228.694 "	31	125.3 "

## 公園

名称	区 分	所 在 地	開 設 面 積	備 考
柏 公 園		柏 町 柏 5 6 5 番 地	6.121 坪	昭和26年 月 日開設

(34)

## 建築状況 (無層を除く) (昭和26年度)

区 分	新 築	改 築	増 築	取 壊	焼 失	備 考
住 宅	56	1	21	5	1	
店 舗	29					
工 場					1	
倉 庫	2					
公 共 建 物	1					
そ の 他						
計	88	1	21	5	2	

## 電力 電 気

電 灯 取 付 数		電 灯 消 費 電 力 量	電 力 設 備 馬 力	電 力 消 費 電 力 量	備 考
定 額	従 量				
4950	13.446	1ヶ月当り 143800 KWH	大口115HP 小口600HP	53.230 KWH	

(35)

# 融 金

名 稱	所 在 地	電 話 番 号
柏 郵 便 局	柏町柏8番地	1
株式会社千葉銀行柏支店	柏町豊四季926番地	25
松戸信用金庫柏支店	柏町豊四季823番地	72
千葉相互銀行柏支店	柏町豊四季823番地	76
柏町農業協同組合	柏町豊四季820番地	133
大加金融株式会社	柏町豊四季831番地	72

## 預金高、拂出高

区 分	郵 便 局	農業協同組合	銀行その他	計
預 金 高	51,051,435 <sup>円</sup>	42,700,000 <sup>円</sup>	2,132,361,488 <sup>円</sup>	2,226,112,923 <sup>円</sup>
払 出 高	42,645,692	37,350,000	1,779,988,956	1,859,784,648

(36)

# 政 行

## 議員及委員

区 分	町議会議員	選挙管理委員		農業委員	監査委員
		正	補		
人 員	26	4	3	20	2
開催回数	12			7	
出席率	83.4%			85.7%	

## 常任委員

名 稱	委 員 数	開 催 回 数	出 席 率
第一部委員会	6	15	93%
第二部委員会	6	9	81%
第三部委員会	6	9	92%
第四部委員会	6	3	89%

## 役場職員

職 名	人 員	職 名	人 員	職 名	人 員	職 名	人 員
町 長	1	主 事	5	嘱 託	1	庶務係長	4
助 役	1	書記	21	書記補	21		
収入役	1	技 師	1	雇 (臨時)	4		
		技 手	1	使 丁	2	計	63

(37)

# 職員配置

課名	吏員	雇傭人	計
収入役室	1		1
企画室	3		3
庶務課	4	2	6
戸籍課	4		4
厚生課	7	5	12
経済課	6	2	8
建設課	4		4
教育課	5		5
税務課	12	5	17
経理課	3		3
計	49	14	63

(38)

# 歴代町村長

氏名	就任年月日	退職年月日	氏名	就任年月日	退職年月日
寺島英太郎			洪島秀保	大9.12.29	昭19.1.31
小西庄藏	大4.3.18	大4.6.28	芳野道一	昭19.2.6	昭20.12.5
寺島五兵衛	大4.9.15	大6.5.23	洪島秀保	昭20.12.29	昭22.1.3
芳野謙一郎	大6.11.8	大8.6.30	中山繁太郎	昭22.4.5	昭24.6.3
岩立啓助	大8.7.23	大9.3.9	鈴木悦三	昭24.7.31	現在に至る

# 歴代議会議長

氏名	就任年月日	退職年月日	氏名	就任年月日	退職年月日
山野辺政茂	昭22.5.14	昭24.9.8	小川喜助	昭26.5.11	現在に至る
酒巻明	昭24.9.9	昭26.5.10			

# 各種委員会

名	議長	委員数	名	議長	委員数
選挙管理委員会	渡来伊太郎	3	監査委員会		2
民生委員会	北村義政	21	消防委員会		11
農林委員会	山沢繁太郎	20	都市計画委員会		44

(39)

柏町議會議員名 (いろは順)

氏名	党派	住所	氏名	党派	住所
伊藤正天	無		永岡武一	無	
岩出泰	社		中村運二	社	
伊藤健吉	無		中島保	無	
石戸誠一	無		山沢源太郎	無	
決島誠一郎	無		山野近政茂	無	
決島十代丸	無		松崎良太郎	無	
小川昭市	無		増田又一郎	無	
小川嘉助	無		松崎一雄	無	
小田山文男	無		小溝茂一	無	
金子辰衛	無		綱正雄	共	
高野山高次	無		通巻昭	無	
高野山太作	無		下河原清吉	社	
根本由松	無		島根正三	社	

選挙有権者 選挙

年次	有権者	計	備考
	男	女	
昭 23	4,450	4,792	昭 23. 12. 20 現在
昭 24	4,746	4,956	昭 24. 7. 31 現在
昭 25	4,886	5,250	昭 25. 11. 10 現在
昭 26	5,317	5,619	昭 26. 12. 20 現在

選挙施行

選挙別	男女別	当日有権者数	投票者数	投票率	選挙施行年月日
柏町議會議員選挙	男	5,538	4,827	87.2%	昭 26. 4. 23
	女	5,838	4,756	81.5	
	計	11,376	9,583	84.2	
千葉県議會議員選挙	男	5,538	4,170	75.3	昭 26. 4. 30
	女	5,838	4,055	69.4	
	計	11,376	8,225	72.3	
警察を維持しむい ことの住民投票	男	5,187	2,050	39.5	昭 26. 9. 21
	女	5,570	1,630	29.3	
	計	10,757	3,680	34.2	

# 財政

## 歳入

科 目	昭和23年度 決 算 額	昭和24年度 決 算 額	昭和25年度 決 算 額	昭和26年度 当初予算額	昭和27年度 当初予算額
1) 町 税	11,835,723	18,646,976	20,361,075	19,903,950	24,323,500
2) 公営企業及財産収入	—	—	27,431	200	32,900
3) 分租金及負担金	—	—	32,000	100,500	100,500
4) 夫校及現品	—	—	—	200	200
5) 使用料及手数料	111,277	242,285	252,187	470,000	635,000
6) 国庫支出金	3,662,575	2,279,120	4,224,568	4,380,440	6,922,900
7) 縣支出金	632,519	1,522,668	3,013,127	654,480	843,500
8) 寄 附 金	909,900	44,140	319,900	1,000	1,000
9) 繰 入 金	—	—	—	100	100
10) 繰 越 金	1,118,336	5,130,602	1,619,860	2,829,124	1,750,000
11) 雑 收 入	1,235,755	313,216	248,136	257,500	103,200
12) 町 債	2,095,000	—	1,400,000	3,000,000	5,750,000
13) 地方財政平衡交付金	—	—	7,687,000	6,000,000	7,000,000
計	21,601,093	28,179,058	39,985,306	37,597,494	47,462,800

(42)

## 歳出

科 目	昭和23年度 決 算 額	昭和24年度 決 算 額	昭和25年度 決 算 額	昭和26年度 当初予算額	昭和27年度 当初予算額
1) 議 会 費	229,153	213,664	1,047,743	911,640	1,159,800
2) 役 場 費	3,785,324	7,549,344	8,190,534	7,233,982	9,263,730
3) 警 察 消 防 費	4,449,246	4,598,182	5,467,096	6,020,869	2,238,600
4) 土 木 費	223,438	1,700,992	3,424,349	6,963,600	7,165,950
5) 教 育 費	2,301,302	6,363,333	6,060,352	7,848,486	9,182,423
6) 社会及労働施設費	1,289,135	1,419,419	3,281,122	3,085,200	9,139,320
7) 保 健 衛 生 費	104,001	2,137,566	1,005,446	1,266,620	1,800,800
8) 産業経済費	546,004	1,032,295	1,055,282	966,595	1,670,230
9) 財 産 費	108,433	372,509	370,012	30,000	39,500
10) 統計調査費	40,172	87,196	263,897	32,800	52,500
11) 選 挙 費	44,596	38,765	161,917	127,850	34,800
12) 公 債 費	538,856	404,113	1,116,492	489,584	591,621
13) 諸 支 出 費	2,502,318	641,214	1,073,617	1,710,950	2,629,310
14) 予 備 費	—	—	—	909,378	2,494,216
15) 地方振興費	295,432	—	—	—	—
16) 都市計画事業費	13,076	—	—	—	—
計	16,470,490	26,559,198	37,156,181	37,597,494	47,462,800

(43)

町有財産

		土 地		建 物		金 円 (預 金)	備 考
		面 積	見積価額	棟 数	坪 数	見積価額	
基本財産積立金						667,374	
土 地	畑	2反9 <sup>8</sup> / <sub>100</sub> 歩	8,700				
	宅 地	15.104坪	7,552,000				
	雑 地	3畝4歩	20,800				
	計 (坪換算)	16.086坪					
建 物				46	3,563	26,722,500	
合 計		16.086坪	7,581,500	46	3,563	26,722,500	667,374

官 公 署

名 稱	所 在	電 話 番 号
国家警察柏地区警察署	柏町柏1514の13	218
柏町役場	柏町柏29	643
柏郵便局	柏町柏8	1
農林省十葉食糧事務所柏出張所	柏町豊四季	234
農林省十葉統計事務所柏出張所	柏町豊四季	171
東葛飾郡三区農業改良普及事務所	柏町柏830	
日本専売公社 柏タバコ販売所	柏町柏	239
十葉販売農協同組合連合会東葛飾支所	柏町豊四季	142 143
・ 購買	“	“
・ 信用	“	“
・ 指導	“	“
・ 被服販売	“	“
・ 農産共済組合連合会 柏支所	柏町豊四季928の2	142 143
下総北部耕地出張所	柏町豊四季822	59
柏町農業協同組合	柏町豊四季820	133
柏町農業共済組合	柏町豊四季820	133

千葉県松戸市出張所柏派出所	柏町柏148	209
柏家喜保健所	柏町豊四季891	

その他

読売新聞柏通信所 柏町豊四季150 175

## 名所古蹟

### 弥生式住居跡

柏町戸張文京区柏学園の横内が、我国古代の弥生式土器文化時代の大きい部落の跡であることがわかつたのは昭和二十五年であつた。それを昭和二十六年五月学術的に発掘調査して、この地点に完全な当時の通りの器具と材料を使つて当時の家屋を復原したのが、この家である。

今から二十年の昔、西日本から関東地方へと及んで來た弥生式土器を使う進んだ文化は柏町戸張の学園附近にもやつて来立の下の低いところや沼の縁に水田をひらいて、稲を栽培し豊かな生活をつづけていたと思はれる。

その当時の人達は勿論今の我々日本人の祖先であるがその家屋も、現在の日本の民家を思はせるような低い草葺きの家であつた。家の床にあちところを隅の丸い形をした方形に二三十程掘り下げ、中に四本の親柱を立て、四方からタル木を寄せ集めて骨組みに結びつけ、上の両側に煙出しの孔のある入母屋造りの家であつた。

この事實はこの家の場合でも残つてゐる柱穴や、床面の炉のあと等からよくわかる。人々は直接床の土面にわら草を敷いて住み、中央の炉で焚火をして食物を料理したり、家の中の照明にしたりした。その大きさは一辺約六米程であるから、大体七、八人位の人が住んだものと考えてよい。

こんな家はむし暑かつたりしめつぽかつたりして、住み心地の悪いように思はれるだろうが、それは大変な間違いで、夏涼しく冬暖く、炉の焚火のおかげでそんなにしめつぽく  
(+7)

も感じない住心地のよい家であつた。この家は一般には七世紀頃まで各地に行われており、その後、貴族の床を張る家の影響を受けて、次第に今の奥家の様になつて行つた。  
この附近には沢山の歌生式土器の「かの」や「皿」等をはじめ「おもり」等も見られ、柏学園に保存されている。

民謡

柏音頭

大松本一 晴作 作曲

一、ハアー キタサ

富士はむらさき

筑波はあかねヨ

あいの柏は

五色のネオン

オマホントニネ

のびるやなみむ

にしびがし

おどる手拍子

ヒライテシマントナ

ヒライテ柏の葉が茂る

二、ハアー キタサ

柏手賀沼

東京のお庭ヨ

釣とハイクの

青空コース

オマホントニネ

恋のコースは

内密だとさ

(以下はよし前に  
同じ)

三、ハアー キタサ

馬場のさくらに

城趾の月にはヨ

あどな松風

むかしのを

オマホントニネ

しのぶ弥生の

縄紋模様

四、ハアー キタサ

ねむる忠實も

浮べるようにヨ

町の繁華も

ねがいに添えて

オマホントニネ

まいる戸張の

不動さま

五、ハアー キタサ

泣いてこがれて

よし切りさえもヨ

おもい届けと

ささりの沼に

オマホントニネ

おばこ二ハの

瀬川り舟

六、ハアー キタサ

虹の橋をど

かけないものをヨ

沼をかかえて

我孫子が呼ぶに

オマホントニネ

いとし北総の

夫婦づれ

七、ハアー キタサ

野田と船橋

両手の花にヨ

招きや来るそな

東京娘

オマホントニネ

柏モダンナ

男振り

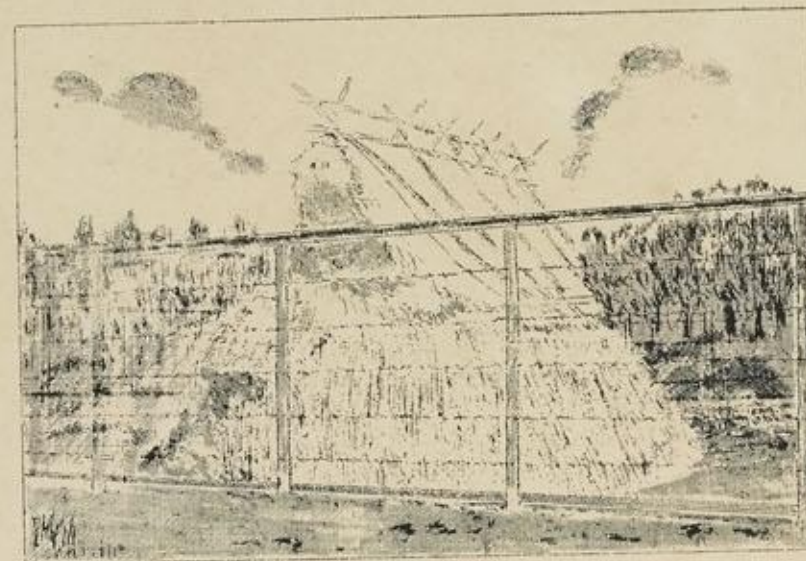
昭和27年12月20日印刷  
昭和27年12月25日発行

千葉県東葛飾郡柏市柏29

発行所 柏 町 役 場  
編集 柏 町 役 場 企 画 室

千葉県松戸市3の1445

印刷所 敬 文 社



弥生式住居跡



